



**TREND Dan. Org. ve Rek. A.Ş.**



# PROMOSYON KATALOĐU

[www.trend.com.tr](http://www.trend.com.tr)

# 2024

## Ürün Koleksiyonu

Powerbank - Mobil Şarj Cihazı.....	2-13	Defterler.....	111-117
Teknoloji Ürünleri.....	14-20	Termos ve French Pressler.....	118-125
Usb Bellek .....	21-26	Cam - Seramik - Porselenler.....	120-128
Masaüstü Vip Ürünler .....	27-29	Plaket ve Aksesuarlar .....	129
Vip Setler .....	30-37	Suni Deri Masaüstü Ürünler .....	130-132
Kalem Setleri.....	38-48	Çanta ve Toplantı Bloknotları....	133-136
Metal Kalemler .....	49-61	Şemsiyeler .....	137
Plastik Kalemler.....	62-76	Kişisel Ürünler .....	138-140
Kurşun Kalem - Kırtasiye.....	77-83	Kartvizitlikler.....	141-142
Gerçek Deri Ürünler .....	84-86	Metre ve Çakılar .....	142-143
Doğa Dostu Ürünler.....	87-91	Anahtarlık ve Rozetler.....	144-155
Duvar Saatleri - Plastik Ürünler	92-103	Matbaa Ürünleri.....	156-157
Organizer ve Ajandalar .....	104-111	Tekstil Ürünleri.....	158-159
		Çakmaklar .....	160



7470

- | Powerbank organizier
- | 5000 mAh
- | MAGSAFE özellikli
- | Kulaklık şarj bölmesi
- | A5 not defteri
- | Telefon tutucu
- | Kalem takma yeri
- | Kartlık



7467

- | Powerbank organizier
- | 5000 mAh
- | MAGSAFE özellikli
- | Işıklı logo baskısı
- | A5 not defteri
- | Telefon tutucu
- | Kalem takma yeri
- | Kartlık



7487

- | Powerbank organizer
- | 7000 mAh
- | Işıklı logo baskısı
- | A4 not defteri
- | Telefon tutucu
- | Kalem takma yeri
- | Kartlık



7488

- | Powerbank organizer
- | 7000 mAh
- | Işıklı logo baskısı
- | A5 not defteri
- | Telefon tutucu
- | Kalem takma yeri
- | Kartlık



7468

- | Powerbank organizer
- | 5000 mAh
- | A5 not defteri
- | Telefon cebi
- | Kalem takma yeri
- | Kartlık



7486

- | Powerbank organizer
- | 5000 mAh / 32 GB USB bellek
- | MAGSAFE özellikli
- | Not defteri
- | Tablet ve telefon tutucu
- | Cüzdan ve kartlık
- | 20 x 27,5 cm
- | 10W Wireless şarj



7479

- | Powerbank organizer
- | Termo PU
- | 5000 mAh / 16 GB USB bellek
- | 22,5 x 17,5 x 3 cm
- | Wireless şarj özelliği
- | Lazer kazıma



7485

- | Powerbank organizer
- | Termo PU
- | 5000 mAh / 16 GB USB bellek
- | 22,5 x 17,5 x 3 cm
- | Wireless şarj özelliği
- | Lazer baskı sonrası beyaz ışık



7484

- | Powerbank organizer
- | Termo PU
- | 5000 mAh / 16 GB USB bellek
- | 20 x 13 x 3 cm
- | Wireless şarj özelliği





7472

- | Powerbank organizier
- | 6000 mAh
- | Not defteri
- | Tablet & telefon tutucu
- | Kartlık
- | Cüzdan
- | 20 x 27,5 cm



7475

- | Powerbank organizier
- | Polyester - deri kapak
- | 5000 mAh
- | 5W kablosuz şarj
- | Usb şarj kablosu
- | Çift kablosuz şarj
- | 64 yaprak suni deri defter



7471

- | Powerbank organizier
- | Polyester - deri kapak
- | 5000 mAh
- | 5W kablosuz şarj
- | Usb şarj kablosu
- | 64 yaprak kumaş kaplı defter
- | 24 x 19 cm
- | Wireless şarj özelliği



7478

- | Powerbank toplantı bloknot
- | Suni deri kapak
- | 4000 mAh
- | Led ışıklı logo
- | Usb şarj kablosu
- | 20 yaprak defter
- | 17 x 22,5 cm
- | Lazer kazıma



7482

| Powerbank organizer  
| Termo PU  
| 6500 mAh / 5 W wireless şarj  
| 22,5 x 17 x 3 cm



7483

| Powerbank organizer  
| Termo PU  
| 6500 mAh  
| Lazer kazıma



7481

| Powerbank organizer  
| Termo suni deri kapak  
| 5000 mAh  
| Çift kablosuz şarj  
| Usb şarj kablosu  
| 64 yaprak suni deri defter



7480

| Powerbank organizer  
| Termo suni deri kapak  
| 5000 mAh  
| Çift wireless şarj  
| Usb şarj kablosu  
| 64 yaprak suni deri defter  
| Lazer kazıma ışıklı logo



📶 7350

- | Wireless ajanda defter kılıf
- | Termo suni deri kapak
- | 5W kablosuz şarj
- | Usb şarj kablosu
- | 21 x 11 cm



📶 7476

- | Powerbank organizer
- | Polyester - deri kapak
- | 5000 mAh
- | 5W kablosuz şarj
- | Usb şarj kablosu
- | 12 x 21 cm



📶 7477

- | Powerbank cüzdan
- | Suni deri kapak
- | 5000 mAh
- | 5W kablosuz şarj
- | Usb şarj kablosu



📶 7499

- | Akıllı organizer
- | Telefon standı
- | Kartlık
- | Not defteri & kalemi





7423

- | Mobil şarj cihazı
- | 10.000 mAh
- | Dahili 3 lü şarj kablosu



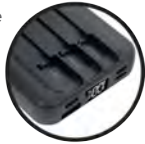
7421

- | Wireless mobil şarj cihazı
- | 10.000 mAh
- | Kablosuz şarj özelliği
- | 5 W



7410

- | Wireless mobil şarj
- | 10.000 mAh
- | Kablosuz şarj özelliği
- | 3 dahili kablo
- | Dijital şarj göstergesi
- | 5W
- | Magsafe



7408

- | Wireless mobil şarj
- | 10.000 mAh
- | Rubber gövde
- | Kablosuz şarj özelliği
- | Dijital şarj göstergesi
- | LED ışıklı baskı alanı
- | 5 W



7407

- | Mobil şarj cihazı
- | 10.000 mAh



7409

- | Wireless mobil şarj
- | 5.000 mAh
- | 15 W
- | Kablosuz şarj özelliği
- | Telefon standı
- | Magsafe



7426

- | Vakumlu mobil şarj cihazı
- | 10.000 mAh
- | Rubber gövde
- | Kablosuz şarj özelliği
- | 3 dahili kablo



7400

- | Bambu mobil şarj cihazı
- | 10.000 mAh
- | Telefon standı
- | Bluetooth hoparlör
- | Şarj olma süresi 6-7 saat



7466

- | Bambu mobil şarj cihazı
- | 10.000 mAh
- | Wireless özellikli
- | 30 cm mikro usb kablo



7406

- | Mobil şarj cihazı
- | 10.000 mAh
- | Telefon standı
- | Aynı anda çoklu şarj
- | Şarj olma süresi 6-7 saat



7465

- | Wireless Mobil Şarj Cihazı
- | 10.000 mAh
- | Vantuzlu
- | Şarj olma süresi 6-7 saat



7450

- | Mobil şarj cihazı
- | 10.000 mAh
- | Şarj olma süresi 6-7 saat
- | 30 cm Mikro USB kablo



7497

- | Mobil şarj cihazı
- | 10.000 mAh
- | Lazer baskı sonrası beyaz ışık
- | Şarj olma süresi 6-7 saat



7452

- | Mobil şarj cihazı
- | 10.000 mAh
- | Metal kasa
- | Şarj olma süresi 6-7 saat
- | 14,3 x 6,8 x 1,1 cm



7458

- | Vantuzlu mobil şarj cihazı
- | Lazer baskı sonrası beyaz ışık
- | Plastik gövde
- | Telefon standı
- | 6.000 mAh
- | Şarj olma süresi 5-6 saat
- | 13 x 7 x 1 cm



📶 7469

| Wireless Mobil Şarj Cihazı  
| 20.000 mAh  
| Şarj olma süresi 7-8 saat



📶 7464

| Wireless mobil şarj cihazı  
| 10,000 mAh / 5 W  
| Lazer baskı sonrası beyaz ışık  
| Şarj olma süresi 6-7 saat  
| 30cm mikon USB Kablo



📶 7459

| Wireless Mobil Şarj Cihazı  
| 10.000 mAh  
| Şarj olma süresi 6-7 saat



📶 7402

| Wireless mobil şarj cihazı  
| 5.000 mAh  
| 5 W  
| Vantuzlu  
| 30 cm mikro USB kablo  
| Şarj olma süresi 6-7 saat



📶 7440

| Wireless Mobil şarj cihazı  
| 8.000 mAh  
| Rubber gövde  
| Lazer baskı sonrası beyaz ışık  
| Vantuzlu  
| 5 W  
| Şarj olma süresi 6-7 saat



📶 7414

| Wireless - mobil şarj cihazı  
| 10,000 mAh  
| Rubber gövde  
| Lazer baskı sonrası beyaz ışık  
| Şarj olma süresi 5 saat  
| 13,9 x 6,7 x 1,6 cm



Alt Kısım



**7454**

- | Mobil şarj cihazı
- | Metal kasa
- | 10.000 mAh
- | Şarj olma süresi 6-7 saat

**7461**

- | Mobil şarj cihazı
- | 10.000 mAh
- | Şarj olma süresi 6-7 saat

**7434**

- | Mobil şarj cihazı
- | Led gösterge
- | Kapasite 7.800 mAh
- | Şarj olma süresi 5-6 saat
- | Fener
- | 10 x 6,5 x 2,2 cm

**7422**

- | Mobil şarj cihazı
- | Kapasite 8000 mAh
- | Şarj olma süresi 5-6 saat
- | 14,3 x 7 x 0,8 cm

**7442**

- | Mobil şarj cihazı
- | Kapasite 2500 mAh
- | Şarj olma süresi 3-4 saat
- | 9,5 x 6 cm

**7457**

- | Mobil şarj cihazı
- | 8.000 mAh
- | Led gösterge
- | Işıklı Led baskı alanı
- | Şarj olma süresi 6-7 saat

**7304**

- | Wireless şarj cihazı
- | Işıklı
- | ø9,5 cm

**7411**

- | Wireless şarj cihazı
- | Usb çoğaltıcı
- | 9 x 9 x 0,9 cm



📶 7382

| Wireless masaüstü şarj  
| 10 W kablolu şarj  
| Telefon standı

**Türkiye**  
Gücünü ve  
Potansiyelini Keşfet



📶 7381

| Wireless masaüstü kalemlik  
| Kartvizitlik  
| 10 W kablolu şarj  
| Telefon standı

**Türkiye**  
Gücünü ve  
Potansiyelini Keşfet



📶 7380

| Wireless masaüstü kalemlik  
| Pratik kurulum  
| 5W kablolu şarj  
| Telefon standı



📶 7361

| Wireless mouse pad  
| 10 W kablolu şarj  
| Kalemlik  
| Telefon standı

**Türkiye**  
Gücünü ve  
Potansiyelini Keşfet



📶 7362

| Wireless mousepad  
| Pratik kurulum  
| 15W hızlı kablolu şarj  
| Telefon standı  
| Kalemlik



📶 7363

| Wireless mouse pad  
| PU / polyester  
| 5W  
| 26 x 25,5 x 3 cm



7310

- | Bambu masaüstü saat
- | Wireless şarj cihazı
- | Alarmlı
- | Tarih ve derece göstergesi



7315

- | Bambu masaüstü organizzer
- | Wireless şarj cihazı
- | Telefon standı



7307

- | Kalemlik
- | 1 Adet Type-C kablo
- | 2 USB çıkış
- | Lazer kazıma logo
- | 7,3x8,5x9,5 cm
- | Wireless şarj özelliği
- | USB Led lamba



7330

- | Kablosuz şarj standı
- | Telefon - akıllı saat - kulaklık şarjı



7340

- | Kablosuz şarj standı
- | Telefon - akıllı saat - kulaklık şarjı
- | Telefon tutucu



7364

- | Wireless mouse pad
- | PU / rubber
- | 5W
- | 66 x 30 x 1 cm





1499

- | NFC özellikli tükenmez kalem
- | Rubber gövde
- | İnce tip refil
- | Mavi mürekkep



1497

- | NFC özellikli tükenmez kalem
- | İnce tip refil
- | Mavi mürekkep



1498

- | NFC özellikli tükenmez kalem
- | İnce tip refil
- | Mavi mürekkep



7546 iTAG

- | FindMy ile uyumlu çalışır
- | Yakındaki etiketli öğeleri bulmak için ses çalma
- | Global Apple FindMy ağıyla öğeleri bulma
- | Gizlilik teknolojisi
- | Dahili anti-takip
- | Değiştirilebilir
- CR2032 210 mAh pil
- | Buzzer: GLS9032 90dB
- | Bekleme süresi 9-12 ay



7590

- | Çok fonksiyonlu masa lambası
- | Telefon tutucu
- | El feneri
- | 3 Kademeli aydınlatma
- | 1200 mAh batarya



7306

- | Çok fonksiyonlu 3 renkli LED lamba
- | Wireless şarj cihazı
- | Bluetooth hoparlör
- | Mikro USB şarj kablosu ile birlikte



**8730** | Işıklı düdük  
| 3 farklı mod ışık



**7580** | Klipsli selfie ışığı  
| 36 adet beyaz led ışık  
| 3 farklı mod ışık açma  
| Telefon ve laptopla kullanım



**2504**

| Bluetooth hoparlör  
| FM Radyo  
| 5 W  
| Mikro SD kart yuvası  
| USB'den çalma imkanı  
| 9,8 x 7 x 5 cm



**7545**

| Bluetooth 5.0 hoparlör  
| 3 W  
| 3,5 mm jak girişi (Kablo dahildir)  
| Bambu parçaları ve buğday samanından gövde  
| IOS ve android ile uyumludur



**7544**

| Bluetooth hoparlör  
| USB - SD kart oynatma  
| 5V güç



**7542**

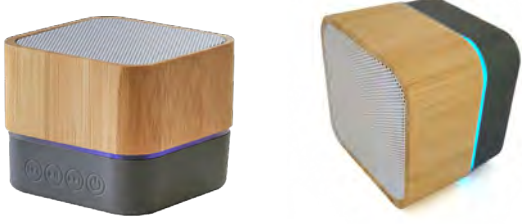
| Bluetooth 5.0 hoparlör  
| Yumuşak silikondan taşıma sapı  
| 3 W  
| 3,5 mm jak girişi (Kablo dahildir)

| Bambu parçaları ve buğday samanından gövde  
| IOS ve android ile uyumludur  
| 6,5 x 6,5 x 3,5 cm



7552

- | Bluetooth hoparlör
- | Bambu gövde
- | 10 mt. çekim alanı
- | 3W
- | 5,8 x 5,8 x 7,5 cm



7555

- | Şeffaf RGB bluetooth hoparlör
- | 7 farklı RGB ışık modu
- | Çift hoparlör eşleştirme
- | 5W
- | 4,5 x 6 x 10 cm



7320

- | Bambu dijital masa saati
- | Wireless şarj cihazı
- | Alarm
- | Derece
- | Işık ayarlı gösterge



7522

- | Bluetooth hoparlör
- | Alüminyum gövde
- | Kulaklık girişi
- | 10 mt. çekim alanı
- | 3W
- | 6 x 4,5 cm



7520

- | Bluetooth hoparlör
- | Alüminyum gövde
- | 10 mt. çekim alanı
- | 3W
- | 4 x 4 x 4,5 cm



7504

- | Dijital kol saati
- | Silikon kordon



7553

- | Akıllı kol saati



Bluetooth



COMPATIBLE WITH  
ANDROID & IOS



7554

- | Bambu bluetooth kulaklık
- | Bluetooth hoparlör
- | Dokunmatik kontrol
- | Düşük güç uyarısı
- | Bekleme süresi 40 saat
- | 10,7 x 4,5 x 2,5 cm



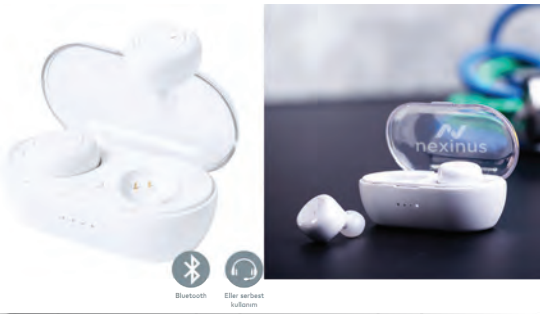
7551

- | Bambu bluetooth kulaklık
- | Bluetooth 5.0
- | 10mt. çekim alanı
- | Kullanım süresi 2,5 saat
- | Bekleme süresi 90 saat
- | Şarj süresi 2 saat



7538

- | Bluetooth kulaklık



7516

- | Bluetooth kulaklık
- | Bluetooth 3.0
- | 10 mt kadar çekim alanı
- | 5 x 7 x 3 cm



7531

- | Bluetooth kulaklık



7537

- | Bluetooth kulaklık



7505

- | Selfie çubuğu - monopod
- | 106 x 10,7 cm



7502

- | 3D sanal gerçeklik gözlüğü
- | Ürüne akıllı telefonunuzu koyun ve sonra TV izler gibi video izleyin.
- | Kişiye özel, cep telefonuyla objektif arasındaki mesafe ayarlanabilir.
- | Rahat ve elastik kafa bandı, sünger yüz koruyucusu ve tasarımı ile konforlu bir kullanım sağlar.



7489

| Kutulu şarj kablo seti  
| 4 in 1



7493

| 3'lü şarj kablosu  
| Mikro, lightning & type-C  
| Işıklı lazer baskı



7519

| 3'lü şarj kablosu  
| Mikro, lightning  
& type-C  
| Işıklı lazer baskı



8601

| Usb lamba



7490

| 3'lü şarj kablosu  
| Mikro, lightning & type-C



7495

| Anahtarlıklı şarj kablosu  
| Şarj edebilme ve veri aktarımı  
| Micro, Lightning, Type-C  
| 3,1 x 1,3 cm



7496

| 3'lü şarj kablosu  
| Micro -ios- type-C



7492

| 3'lü şarj kablosu  
| Mikro, lightning  
& type-C



2351

| Bambu dijital hesap makinesi  
| 12 haneli  
| Otomatik kapanma  
| UV ve serigraf baskıya uygundur



2341

| Dijital hesap makinesi  
| 12 haneli  
| 19 x 9,5 x 1,5 cm  
| UV ve serigraf baskıya uygundur



2340

| Dijital hesap makinesi  
| 12 haneli  
| UV ve serigraf baskıya uygundur



2342

| Dijital hesap makinesi  
| 8 haneli  
| 16,5 x 10 x 3,5 cm  
| UV ve serigraf baskıya uygundur



2346

| Dijital hesap makinesi  
| Organizer-sekreterlik için uygundur  
| 8 haneli  
| 8,5 x 9 cm



2761

| Suni deri telefon arkası kartlık





2750

| Metal mıknatıslı araç  
telefon standı

2760

| Araç içi telefon standı  
| Çapı 30mm  
| Baskı sadece metal  
plakaya yapılmaktadır

2763

| Araç içi telefon standı



2755

| Araç içi telefon standı  
| Vakum-vantuzlu  
| Wireless şarj

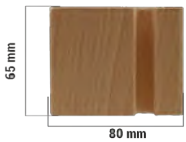
2770

| Araç içi mıknatıslı telefon standı  
| Gövde ve metal plakaya lazer  
baskı yapılabilir

2555

| Suni deri telefon  
standı

90350

| Ahşap telefon standı  
| Kaydırmaz silikon taban  
seçeneğiyle  
| 8 x 6,5 x 1,5 cm  
| Kutusuz

2550

| Ayaklı, aynalı  
telefon standı

**7218** | Rubber ışıklı usb bellek  
| 16 gb - 32 gb - 64 gb  
| Lazer baskıya uygundur



**7217** | Metal ışıklı usb bellek  
| Klipsli mekanizma  
| 16 gb - 32 gb - 64 gb  
| Lazer baskıya uygundur



**7219** | Metal ışıklı usb bellek  
| 16 gb - 32 gb - 64 gb  
| Lazer baskıya uygundur



**7212** | Ahşap usb bellek  
| Özel ahşap kutulu  
| 16 gb - 32 gb - 64 gb  
| Lazer ve tampon baskıya uygundur



**7293** | Kristal usb bellek  
| 8 gb - 16 gb - 32 gb  
| Ø 3,8 cm  
| Karton kutulu  
| Lazer baskıya uygundur



**7291** | Kristal usb bellek  
| 8 gb - 16 gb - 32 gb  
| 5,5 x 1,5 x 6 cm  
| Karton kutulu  
| Lazer baskıya uygundur



**7292** | Kristal usb bellek  
| 8 gb - 16 gb - 32 gb  
| 5,5 x 1,5 x 6 cm  
| Karton kutulu  
| Lazer baskıya uygundur



**7294** | Kristal usb bellek  
| 8 gb - 16 gb - 32 gb  
| 6 x 1,7 x 1 cm  
| Karton kutulu  
| Lazer baskıya uygundur



7202

- | Metal usb bellek
- | 16 gb - 32 gb
- | Lightning, OTG
- | Mikro SD kart okuyucu
- | 5,6 x 2,3 x 0,7 cm
- | Metal kutulu
- | Lazer baskıya uygundur



7204

- | Metal usb bellek
- | 16 gb - 32 gb
- | Lightning, OTG, type-C
- | Mikro sd ve kart okuyucu
- | Metal kutulu
- | Lazer baskıya uygundur



7222

- | Metal usb bellek
- | 8 gb - 16 gb - 32 gb
- | type-C
- | 4,7 x 1,3 x 0,5 cm
- | Pencereli plastik kutu
- | Lazer baskıya uygundur



7207

- | Metal usb bellek
- | Döner mekanizma
- | 8 - 16 gb
- | Tampon ve lazer baskıya uygundur



7208

- | Kristal usb bellek
- | 8 gb - 16 gb - 32 gb
- | 5,5 x 1,5 x 6 cm
- | Karton kutulu
- | Damla etiket baskı (Plasto)



72633

- | Döner kapaklı metal usb bellek
- | 16 - 32 gb
- | 4 x 1 x 1,8 cm
- | Lazer baskıya uygundur
- | Metal kutu



72203

- | Metal anahtarlık USB bellek
- | 16 gb - 32 gb
- | 4 x 1,2 x 0,4 cm
- | Plastik kutulu
- | Lazer baskıya uygundur



72253

- | Metal anahtarlık usb bellek
- | 16 gb
- | 4,6 x 1,2 x 0,8 cm
- | Metal kutulu
- | Lazer baskıya uygundur





7220

- | Metal anahtarlık USB bellek
- | 8 gb - 16 gb - 32 gb - 64 gb - 128 gb
- | 4 x 1,2 x 0,4 cm
- | Plastik kutulu
- | Lazer baskıya uygundur



7263

- | Döner kapaklı metal usb bellek
- | 4 - 8 - 16 - 32 -64 gb
- | 4 x 1 x 1,8 cm
- | Lazer baskıya uygundur
- | Metal kutu



7249

- | Metal anahtarlık USB bellek
- | 8 gb - 16 gb
- | 6 x 1,3 cm
- | Metal kutulu
- | Lazer baskıya uygundur



7248

- | Metal anahtarlık usb bellek
- | 8 gb - 16 gb
- | 5,5 x 1,5 cm
- | Metal kutulu
- | Lazer baskıya uygundur



7274

- | Metal usb bellek
- | Anahtarlık
- | 8 gb - 16 gb
- | Metal kutulu
- | 6 x 2,5 x 0,6 cm
- | Lazer baskıya uygundur



7284

- | Metal - plastik usb bellek
- | Anahtarlık
- | 8 gb - 16 gb
- | Metal kutulu
- | 6 x 1,5 x 1 cm
- | Tampon ve UV baskıya uygundur



7275

- | Kristal usb bellek
- | 8 gb - 16 gb - 32 gb
- | 5,5 x 1,5 x 6 cm
- | Karton kutulu
- | Lazer baskıya uygundur



7276

- | Kristal usb bellek
- | 8 gb - 16 gb - 32 gb
- | 6 x 1,7 x 1 cm
- | Karton kutulu
- | Lazer baskıya uygundur



7252

- | Şeffaf usb bellek
- | 8 -16 gb
- | Plastik - metal gövde
- | Tampon ve lazer baskıya uygundur



7254

- | Metal usb bellek
- | 8 -16 gb
- | Tampon ve lazer baskıya uygundur



7277

- | Metal - plastik usb bellek
- | 8 -16 gb
- | Tampon ve lazer baskıya uygundur



7245

- | Metal usb bellek
- | 8 - 16 gb
- | Type-C
- | 6,7 x 1,5 x 0,5 cm
- | Plastik kutulu
- | Lazer baskıya uygundur.



7256

- | Metal anahtarlık usb bellek
- | 8 - 16 - 32 gb
- | Pencereli metal kutu
- | Lazer baskıya uygundur



7225

- | Metal anahtarlık usb bellek
- | 8 - 16 gb
- | 4,6 x 1,2 x 0,8 cm
- | Metal kutulu
- | Lazer baskıya uygundur



7232

- | Döner mekanizmalı alüminyum usb bellek
- | 8 - 16 gb
- | 3,5 x 1,5 x 0,5 cm
- | Lazer ve tampon baskıya uygundur



7230

- | Döner mekanizmalı plastik usb bellek
- | 8 gb
- | 3,5 x 1,5 x 0,5 cm
- | Pencereli plastik kutu
- | Tampon baskıya uygundur



**7282**

- | Deri - metal anahtarlık usb bellek
- | 8 - 16 gb
- | 7 x 2 x 1,3 cm
- | Lazer ve tampon baskıya uygundur

**72420**

- | Döner kapaklı USB bellek
- | 8-16-32-64 GB
- | Alüminyum, plastik
- | 5,4 x 1,8 x 1,1 cm
- | Şeffaf kutuludur
- | İstenilen renklerde üretim yapılabilir

**7243**

- | Döner kapaklı usb bellek
- | Type-C
- | 8 - 16 gb
- | Alüminyum, plastik
- | 5,4 x 1,8 x 1,1 cm
- | Tampon ve lazer baskıya uygundur

**7244**

- | Metal renkli usb bellek
- | 8 - 16 - 32 - 64 gb
- | 5,5 x 1,8 cm
- | Lazer ve tampon baskıya uygundur

**7241**

- | Döner kapaklı ahşap usb bellek
- | 16 - 32 - 64 gb
- | 5,4 x 1,8 x 1,1 cm
- | Tampon ve lazer baskıya uygundur

**7242**

- | Döner kapaklı usb bellek
- | 8 - 16 - 32 - 64 gb
- | Alüminyum, plastik
- | 5,4 x 1,8 x 1,1 cm
- | Tampon ve lazer baskıya uygundur

**7205**

- | Metal usb bellek
- | Silikon aparatlı
- | 8 - 16 gb
- | Tampon ve lazer baskıya uygundur

**7206**

- | Metal usb bellek
- | 8 - 16 gb
- | Tampon ve lazer baskıya uygundur

**7203**

- | Metal usb bellek
- | 8 - 16 gb
- | Tampon ve lazer baskıya uygundur





7238

- | Type-C özellikli kart şeklinde usb bellek
- | 8 - 16 - 32 gb
- | 8,3 x 5,2 cm
- | Serigraf ve UV baskıya uygundur



7240

- | Kart şeklinde usb bellek
- | 4 - 8 - 16 - 32 - 64 gb
- | 8,6 x 5,4 x 1 cm
- | Serigraf ve UV baskıya uygundur
- | 4 gb karton, 8-16 gb plastik kutuludur



7250

- | Metal anahtar usb bellek
- | 4 - 8 - 16 - 32 gb
- | 4,3 x 2,7 x 0,3 cm
- | Lazer baskıya uygundur
- | 4 gb karton kutuludur



7255

- | Metal usb bellek
- | 8 - 16 - 32 gb
- | Touchpen
- | Pencereli metal kutu
- | Lazer baskıya uygundur



7210

- | Kalem usb bellek
- | 8 gb
- | Plastik gövde
- | 14,1 x 1,7 cm
- | Tampon baskıya uygundur



7216

- | Metal usb bellek
- | 8 - 16 gb
- | Tampon ve lazer baskıya uygundur



7213

- | Metal usb bellek
- | Silikon aparatlı
- | 8 - 16 gb
- | Tampon ve lazer baskıya uygundur



## ÖZEL TASARIM USB BELLEK

Markanıza ve ürünlerinize özel tasarımlar yaparak onları USB Bellek haline getirelim.

- | 4 - 8 - 16 - 32 - 64 - 128 gb bellek.
- | Karton, plastik veya metal malzemeden olmak üzere bu ürünüme ilişkin bir çok farklı ambalaj seçeneği mevcuttur.



## 4146

## FOREST 8 Parça Sümen Takımı

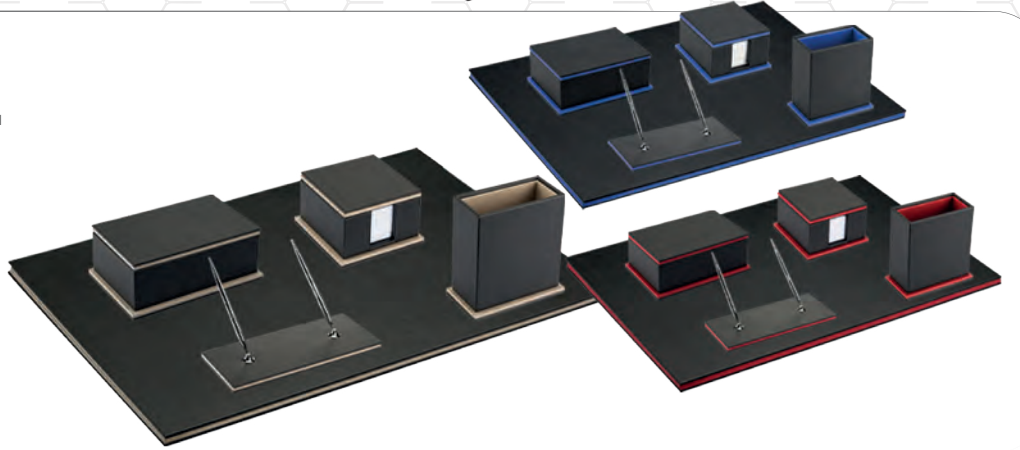
- | Sümen
- | Kalemlik
- | Küp notluk
- | Kartvizitlik
- | Kalem altlığı
- | Kalem (2 adet)
- | Bardak altlığı (3 adet)
- | Özel kutu



## 4151

## MERIT 6 Parça Sümen Takımı

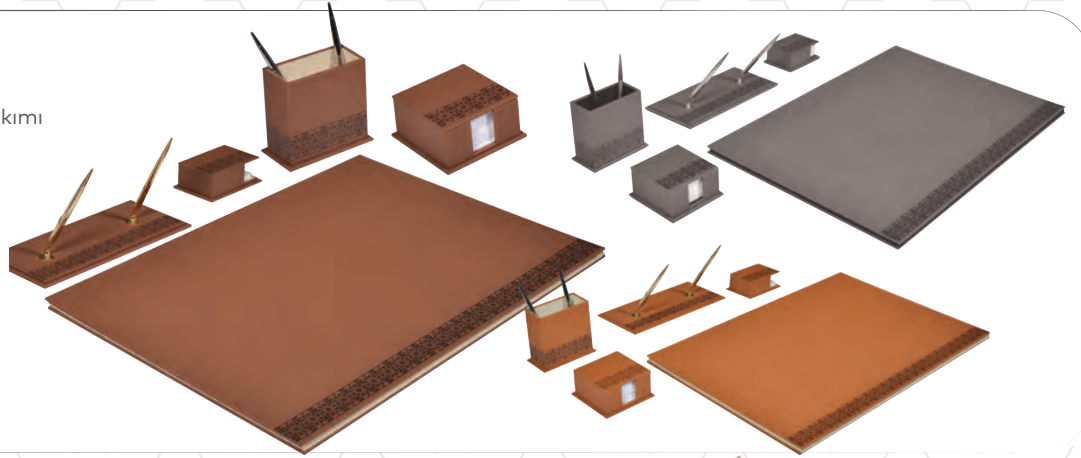
- | Sümen
- | Kalemlik
- | Küp notluk
- | Kalem altlığı
- | Kalem (2 adet)
- | Özel kutu



## 4153

## DENIM 6 Parça Sümen Takımı

- | Sümen
- | Kalemlik
- | Kartvizitlik
- | Küp notluk
- | Kalem altlığı
- | Kalem (2 adet)



## 4152

## SOLID 8 Parça Sümen Takımı

- | Sümen
- | Kalemlik
- | Küp notluk
- | Blok takvimlik
- | Kalem altlığı
- | Kalem (2 adet)
- | Bloknot
- | Zarf açacağı



## 4149

## QUADRA 8 Parça Sümen Takımı

- | Sümen
- | Kalem kutusu
- | Küp notluk
- | Kartvizitlik
- | Kalem altlığı
- | Kalem (2 adet)
- | Blok takvimlik
- | Fotoğraf çerçevesi



## 4156

## ALVA Eko Sümen Tablası

- | Tekli sümen tablası



## 4157

## Akrilik Masaüstü Set

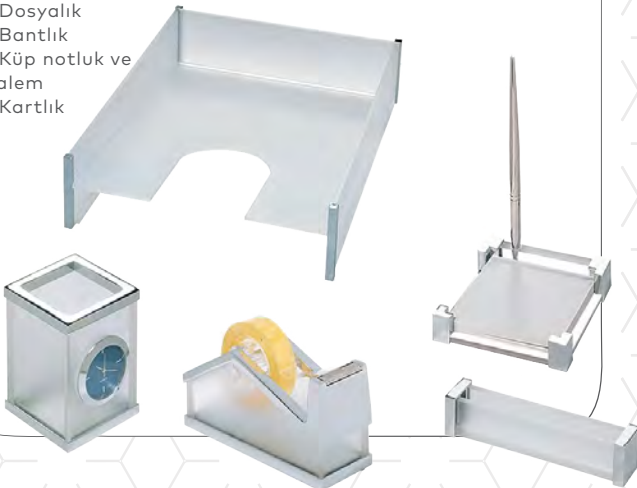
- | Masa saati
- | Dosyalık
- | Ataçlık
- | Bantlık
- | Notluk
- | Kartlık



## 4158

## Akrilik Masaüstü Set

- | Masa saati
- | Dosyalık
- | Bantlık
- | Küp notluk ve kalem
- | Kartlık



## 4159

## Akrilik Masaüstü Set

- | Masa saati
- | Bantlık
- | Delgeç
- | Zimba





4180

| Vip masaüstü bayrak



4185

| Vip masaüstü bayrak



4195

| Kristal masa isimliği  
| İsimlik, saat, kalem,  
kartvizitlik  
| 29 x 12 x 8 cm



4170

| Kristal masa isimliği  
| İsimlik, saat, kalem  
| 24 x 10 x 6,5 cm



4190

| Kristal masa isimliği  
| İsimlik, saat, kalem,  
kartvizitlik  
| 29 x 12 x 8 cm



4175

| Kristal masa isimliği  
| İsimlik, saat, kalem  
| 24 x 10 x 6,5 cm



2239

| Vip masa saati  
| 147x83x158 mm



2242

| Malzeme: Metal  
| Ambalaj: Kutu  
| Logo uygulama: Lazer baskı



2244

| Malzeme: Metal  
| Ambalaj: Kutu  
| Logo uygulama: Lazer baskı



2241

| Malzeme: Metal  
| Ambalaj: Kutu  
| Logo uygulama: Lazer baskı



## 1780

- | Kutulu bambu vip set
- | Bambu termos
- | Bambu tükenmez kalem
- | Bambu hesap makinası
- | Bambu kutulu bluetooth kulaklık
- | Bambu hoparlör
- | 32x28x10 cm



## 1781

- | Kutulu bambu vip set
- | Bambu termos
- | Bambu 2'li kalem seti
- | Bambu kutulu bluetooth kulaklık
- | Bambu hoparlör
- | 32x28x10 cm



## 1782

- | Kutulu bambu vip set
- | Bambu wireless powerbank
- | Bambu wireless masa saati
- | Bambu kutulu bluetooth kulaklık
- | 28,5x31,5x6 cm



## 1783

- | Kutulu bambu vip set
- | Bambu wireless powerbank
- | Bambu hoparlör
- | Bambu kutulu bluetooth kulaklık
- | 28,5x31,5x6 cm



## 1784

- | Kutulu bambu vip set
- | Bambu wireless masa saati
- | Bambu hoparlör
- | Bambu 2'li kalem seti
- | Bambu kutulu bluetooth kulaklık
- | Kutu: 28,5x31,5x6 cm



## 1785

- | Kutulu bambu vip set
- | Bambu wireless masa saati
- | Bambu tükenmez kalem
- | Kutu: 27,5x31,5x4 cm



## 1809

- | Kutulu vip set
- | Bambu tükenmez kalem
- | Hoparlörlü bluetooth kulaklık
- | Bambu usb bellek



## 1804

- | Kutulu vip set
- | Bambu tükenmez kalem
- | Bambu hesap makinası
- | Bambu usb bellek



## 1802

- | Kutulu vip set
- | 10.000 mAh powerbank
- | 3'lü şarj kablosu
- | Mantar kapaklı defter



## 1805

- | Kutulu vip set
- | 10.000 mAh powerbank
- | 3'lü şarj kablosu
- | Metal tükenmez kalem



## 1806

- | Kutulu vip set
- | Gerçek deri defter kılıfı
- | Metal tükenmez kalem



## 1810

- | Kutulu vip set
- | 6000 mAh powerbank
- | Metal roller kalem
- | Deri anahtarlık





1811

- | Kutulu vip set
- | Deri 16 gb usb bellek
- | Metal tükenmez kalem
- | 9 x 14 cm termoderi defter



1707

- | Kutulu vip set
- | 13x21 cm USB'li defter
- | 10.000 mAh wirelees mobil şarj cihazı
- | Metal touchpen tükenmez kalem
- | Kartvizitlik
- | Kutu ölçüsü (27,5x31,5x4 cm)



90340

- | Kutulu vip set
- | Termo deri defter (9x14)
- | 8gb deri metal anahtarlık ve usb
- | Roller tükenmez kalem
- | Kristal not tutaçağı
- | Kutu ölçüsü: 26x21 cm



1774

- | Kutulu vip set
- | Wireless şarj özellikli defter kılıfı
- | Metal roller kalem
- | Metal anahtarlık
- | Deri kartvizitlik
- | Kutu ölçüsü: 26x21 cm



1700

- | Kutulu vip set
- | Metal tükenmez & roller kalem
- | 16 Gb metal renkli usb bellek
- | Metal anahtarlık
- | Kutu ölçüsü: 23 x 16 cm



1602

- | Termoderi vip set
- | Kartvizitlik
- | Anahtarlık
- | Kutu: 17 x 14,5 cm



1803

- | Kutulu Vip Set
- | Metal Tükenmez kalem
- | Termoderi kapaklı defter(15x21cm)
- | Metal anahtarlık
- | Kutu Ölçüsü: 28,5 x 31,5 cm



1789

- | Kutulu vip set
- | 9 x 14 defter
- | Metal tükenmez kalem
- | Suni deri anahtarlık
- | 27 x 21,5 cm



1786

- | Kutulu vip set
- | 13x21 cm tarihsiz defter,
- | Metal tükenmez & roller kalem
- | Suni deri kartvizitlik
- | 27 x 25,5 cm



1721

- | Kutulu vip set
- | 13 x 21 cm tarihsiz defter
- | Kutu: 25 x 21 cm
- | Tükenmez kalem
- | 8 gb usb bellek



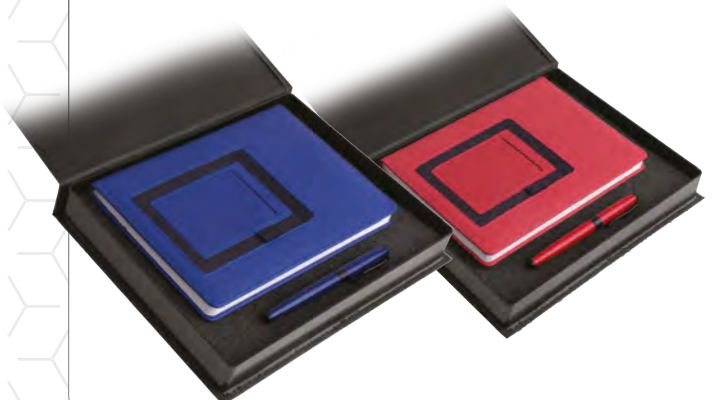
1725

- | Kutulu vip set
- | 13 x 21 tarihsiz defter
- | Roller kalem
- | Kutu: 25 x 21 cm



1798

- | Kutulu vip set
- | 15 x 21 cm defter
- | Roller kalem
- | 27 x 25,5 cm



1812

- | Kutulu vip set
- | Roller kalem
- | 8 gb USB bellek



1813

- | Kutulu vip set
- | Roller kalem
- | Touchpen 16 gb USB bellek



1779

- | Kutulu vip set
- | Kol düğmesi
- | Kravat iğnesi
- | Rozet
- | Kutu: 17 x 9,5 cm



1715

- | Kutulu vip set
- | 8 gb usb bellek
- | Roller kalem
- | Kutu: 17 x 9,5 cm



1778

- | Kutulu vip set
- | Anahtarlık
- | Kol düğmesi
- | Kravat iğnesi
- | Rozet
- | Kutu: 17 x 9,5 cm



1755

- | Kutulu vip set
- | 16 gb usb bellek
- | Metal kalem
- | Kutu: 17 x 9,5 cm



1735

- | Kutulu vip set
- | Metal kalem
- | Telefon standı anahtarlık
- | Çok fonksiyonlu çakı
- | Kutu: 18,5 x 12,5 cm



1727

- | Kutulu vip set
- | Metal kalem
- | 8 gb usb
- | Kutu: 17 x 9,5 cm





**5501** | Kutulu Metal Anahtarlık Kol  
Düğmeli Set



**5500** | Kutulu Metal Anahtarlık Kol  
Düğmeli Set



**1610**

| Anahtarlıklı tekli roller kalem seti  
| Malzeme: Metal  
| Ambalaj: Kutu  
| Logo Uygulama: Serigraf & Lazer  
baskı



**1702**

| Atatürk kalem seti  
| Roller kalem  
| Anahtarlık  
| Zarf açacağı



**1704**

| Mevlana kalem seti  
| Roller kalem  
| Anahtarlık  
| Zarf açacağı



**1701**

| Lale kalem seti  
| Roller kalem  
| Anahtarlık  
| Zarf açacağı



**1705**

| Ayyıldız kalem seti  
| Roller kalem  
| Anahtarlık  
| Zarf açacağı

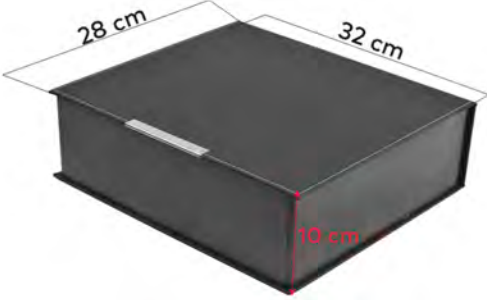


**1703**

| Tuğra kalem seti  
| Roller kalem  
| Anahtarlık  
| Zarf açacağı



**4625** | Termoderi (Plastik Kasa) Set Kutusu  
| Ölçüleri: (32x28x10 cm)

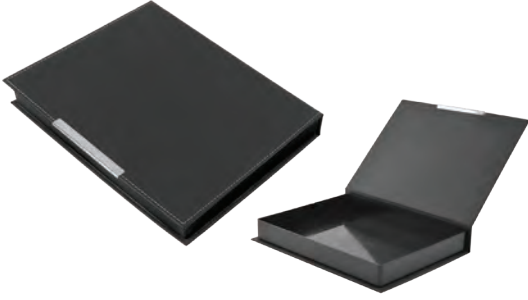


**4615**

| Termoderi set kutusu  
| 28,5x31,5x6 cm



**4606** | Termo deri (Plastik kasa) set kutusu  
| Metal Etiket  
| 26 x 21 x 4 cm

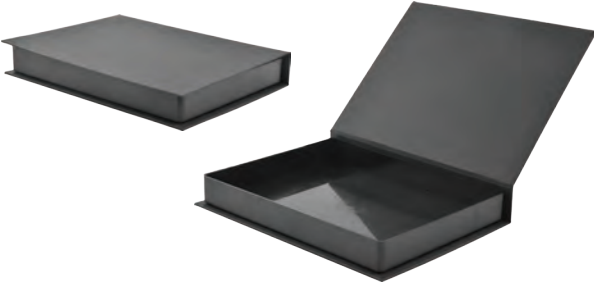


**4609**

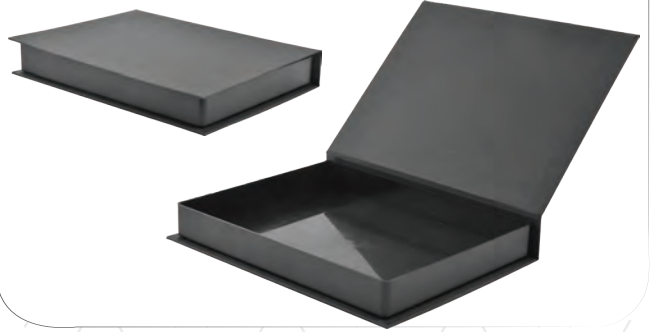
| Termo deri (Plastik kasa) set kutusu  
| Metal Etiket  
| 27,5x31,5x4 cm



**4613** | Sivama Karton (Plastik kasa) set kutusu  
| 26 x 21 x 4 cm



**4614** | Sivama Karton (Plastik kasa) set kutusu  
| 27,5x31,5x4 cm



**4601**

| Sivamalı rivetli set kutusu  
| 21 x 25 cm

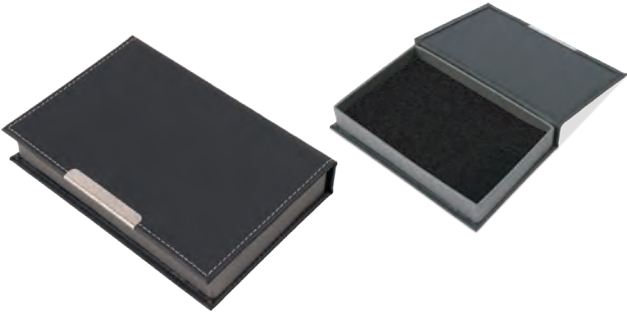


**4602**

| Sivamalı rivetli set kutusu  
| 18 x 20 cm



**4607** | Termoderi set kutusu  
| 18,5 x 12,5 cm



**4603** | Sivamalı set kutusu  
| 17 x 9,5 cm



**4618** | Kraft hediye kutusu  
| 25 x 25 x 10 cm



**4616** | Özel sivamalı hediye kutusu  
| 25 x 25 x 10 cm



**4611** | Karton set kutusu  
| 18,5x12,5x4 cm

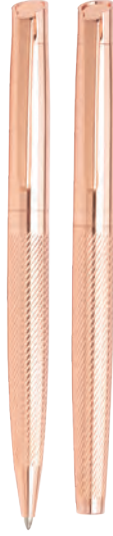


**4600** | Sürgülü hediye kutusu  
| 23 x 16 x 5 cm (4600-1)





1822

| Roller & tükenmez  
kalem seti

1823

| Roller & tükenmez  
kalem seti

1744

| Roller &amp; tükenmez kalem seti



1668

| Roller & tükenmez  
kalem seti

1765

| Roller & tükenmez  
kalem seti

1770

| Roller & tükenmez  
kalem seti

1681

| Roller & tükenmez  
kalem seti  
| Malzeme: Metal  
| Ambalaj: Kutu  
| Serigraf & Lazer baskı

### 1613 | Roller & tükenmez kalem seti



### 1614 | Roller & tükenmez kalem seti



### 1643

| Roller & tükenmez kalem seti



### 1609 | Roller & tükenmez kalem seti



### 1666

| Tükenmez & roller kalem seti  
| Malzeme: Metal  
| Ambalaj: Kutu  
| Serigraf & Lazer baskı



### 1665

| Tükenmez & roller kalem seti  
| Malzeme: Metal  
| Ambalaj: Kutu  
| Serigraf & Lazer baskı



### 1682

| Tükenmez & roller kalem seti  
| Malzeme: Metal  
| Ambalaj: Kutu  
| Serigraf & Lazer baskı



1675

| Roller ve tükenmez kalem seti  
| Malzeme: Metal  
| Ambalaj: Kutu  
| Logo Uygulama: Serigraf ve  
Lazer baskı



1636

| Roller & tükenmez  
kalem seti



1635

| Roller & tükenmez  
kalem seti



1651

| Roller & tükenmez  
kalem seti



1652

| Roller & tükenmez  
kalem seti



1679

| Roller & tükenmez  
kalem seti





**1637** | Roller & tükenmez kalem seti



**1607** | Roller & tükenmez kalem seti  
| Malzeme: Metal  
| Ambalaj: Kutu  
| Logo Uygulama: Serigraf & Lazer baskı



**1601** | İkili ahşap kalem seti  
| Roller & tükenmez kalem



**1620** | Tekli ahşap roller kalem



**1671** | Kutulu roller kalem



**1605** | Tekli kılıflı roller kalem



1612 | Tekli kılıflı roller kalem



1617 | Tekli kılıflı roller kalem



1647 | Tekli kılıflı roller kalem



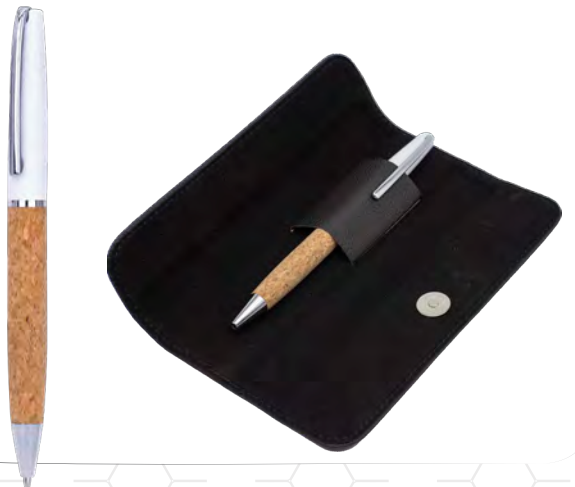
1655 | Tekli kılıflı roller kalem



1606 | Tekli kılıflı tükenmez kalem



1618 | Tekli kılıflı tükenmez kalem



## 1664 | Tekli kabartma roller kalem seti



## 1758 | Tekli kabartma roller kalem seti





1638

| Tekli roller kalem seti



1640

| Roller &amp; tükenmez kalem seti



1626

| Tekli roller kalem seti



1624

| Tekli roller kalem seti

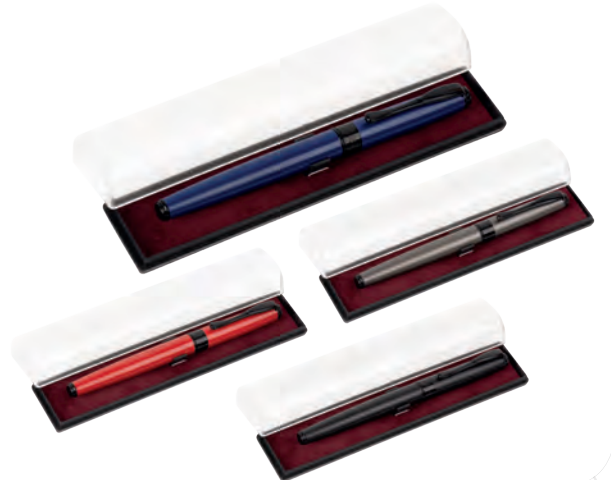


1622

| Tekli tükenmez kalem seti



1633

| Tekli kutulu roller kalem  
(Kalem kodu: 1230)

1644

| Versatil tükenmez kalem set  
| Mavi mürekkep  
| Tampon ve Lazer baskı  
| Plastik kutu



1659

| Versatil tükenmez kalem set  
| Mavi mürekkep  
| Tampon ve Lazer baskı  
| Plastik kutu



1684

| Roller ve Tükenmez Kalem Seti



1676

| Roller ve Tükenmez Kalem Seti



1688

| Versatil ve Tükenmez Kalem Seti



1689

| Versatil ve Tükenmez Kalem Seti



**1629** | Tekli kutulu roller kalem  
(Kalem kodu: 1408)



**1632** | Tekli kutulu roller kalem  
(Kalem kodu: 1275)



**1625** | Versatil ve Tükenmez Kalem Seti



**1621** | Versatil ve Tükenmez Kalem Seti



**1634** | Versatil ve Tükenmez Kalem Seti



**1649** | Versatil ve Tükenmez Kalem Seti





1520

| Işıklı lazer pointer kalem  
| Malzeme: Metal  
| Ambalaj: Kutu  
| Logo Uygulama:  
Tampon & Lazer baskı



1518

| Işıklı lazer pointer  
| Malzeme: Metal  
| Ambalaj: Kutu  
| Logo Uygulama:  
Tampon & Lazer baskı



1777 | Tekli kalem kutusu



1691 | İkili kalem kutusu



1698 | İkili kalem kutusu



1793 | Alüminyum ikili kalem kutusu



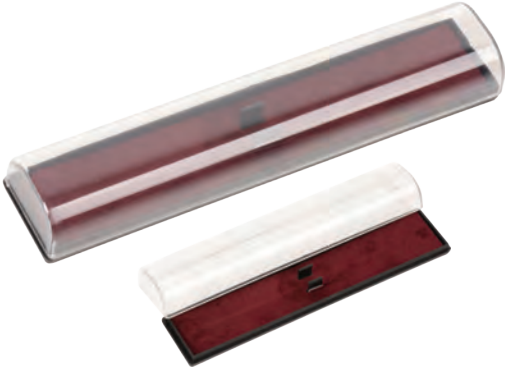
**1795** | Termo deri kalem kutusu  
| Kalem aksesuarıdır



**1683** | Tekli kalem kutusu



**1619** | Plastik tekli kalem kutusu



**1615** | Plastik ikili kalem kutusu



**1694** | Karton tekli kalem kutusu



**1693**

| Kadife kalem kılıfı  
| Kalem aksesuarıdır



1443

| Metal roller kalem  
| Mavi renk mürekkep



1444

| Metal roller kalem  
| Mavi renk mürekkep



1465

| Metal roller kalem  
| Mavi renk mürekkep



1468

| Metal roller kalem  
| Mavi renk mürekkep



1470

| Metal roller kalem  
| Mavi renk mürekkep



1449

| Metal roller kalem  
| Mavi renk mürekkep



1267

| Metal roller kalem  
| Mavi renk mürekkep



1477

| Metal roller kalem  
| Mavi renk mürekkep





**1488** | Metal roller kalem  
| Mavi renk mürekkep



**1432** | Metal roller kalem  
| Mavi renk mürekkep



**1416 A** | Metal roller kalem  
| Mavi renk mürekkep



**1422** | Metal roller kalem  
| Mavi renk mürekkep



**1420** | Metal roller kalem  
| Mavi renk mürekkep



**1251** | Metal roller kalem  
| Mavi renk mürekkep



**1418** | Metal roller kalem  
| Mavi renk mürekkep



**1221** | Metal roller kalem  
| Mavi renk mürekkep



**1230** | Metal roller kalem  
| Mavi renk mürekkep



**L-R143-35**

| Metal roller kalem  
| Mavi renk mürekkep



1257

| Kabartma roller kalem  
| Mavi renk mürekkep



1258

| Kabartma roller kalem  
| Mavi renk mürekkep



1209

| Metal roller kalem  
| Mavi renk mürekkep



1223

| Metal roller kalem  
| Mavi renk mürekkep



1217

| Metal roller kalem  
| Mavi renk mürekkep



1275

| Metal roller kalem  
| Mavi renk mürekkep



1428

| Tekli Roller kalem  
| Malzeme: Metal  
| Logo Uygulama:  
Tampon & Lazer baskı



1269

| Tekli Roller kalem  
| Malzeme: Metal  
| Logo Uygulama:  
Tampon & Lazer baskı



1225

- | Metal roller kalem
- | Mavi renk mürekkep
- | Rubber gövde



1268

- | Metal tükenmez kalem
- | Mavi renk mürekkep
- | Rubber gövde



1244 | Metal tükenmez kalem



1250 | Metal tükenmez kalem



1243 | Metal tükenmez kalem



1265 | Metal tükenmez kalem



1480 | Metal tükenmez kalem



1270 | Metal tükenmez kalem





**1220** | Metal tükenmez kalem  
| Mavi renk mürekkep



**1431** | Metal tükenmez kalem  
| Mavi renk mürekkep



**1415 A** | Metal tükenmez kalem  
| Mavi renk mürekkep



**1417** | Metal tükenmez kalem  
| Mavi renk mürekkep



**1419** | Metal tükenmez kalem  
| Mavi renk mürekkep



**1426** | Metal tükenmez kalem  
| Touchpen  
| Mavi renk mürekkep



**1208**

| Metal tükenmez kalem  
| Touchpen  
| Mavi renk mürekkep



**1433** | Metal tükenmez kalem  
| Mavi renk mürekkep  
| Touchpen



1212

- | Metal tükenmez kalem
- | Cetvel (cm - inç)
- | Touchpen
- | Su terazisi
- | Tornavida
- | Mavi renk mürekkep



1206

- | Metal tükenmez kalem
- | Touchpen
- | Mavi renk mürekkep



1421 A

- | Metal tükenmez kalem
- | Mavi renk mürekkep



1478

- | Metal tükenmez kalem
- | Mavi renk mürekkep



1423

- | Metal tükenmez kalem
- | Mavi renk mürekkep



1430

- | Metal tükenmez kalem
- | Touchpen
- | Mavi renk mürekkep
- | Rubber gövde
- | Renkli lazer kazıma



1424

- | Metal roller kalem
- | Mavi renk mürekkep
- | Renkli lazer kazıma



1226

- | Metal tükenmez kalem
- | Mavi renk mürekkep



1481

- | Metal tükenmez kalem
- | Mavi renk mürekkep



1482

- | Metal tükenmez kalem
- | Damla ekiket baskı alanı
- | Mavi renk mürekkep



1483

- | Metal tükenmez kalem
- | Damla ekiket baskı alanı
- | Mavi renk mürekkep



1492

- | Çevirmeli metal kalem
- | Çok amaçlı
- | Mini cetvel
- | Anahtarlık
- | Torna vida
- | Mavi renk mürekkep



1484

- | Metal tükenmez kalem
- | Bambu & Rubber gövde
- | Touchpen
- | Mavi renk mürekkep



1485

- | Metal tükenmez kalem
- | Bambu & Rubber gövde
- | Mavi renk mürekkep



1490

- | Metal tükenmez kalem
- | Silinebilir tükenmez mürekkep
- | Touchpen
- | Mavi renk mürekkep



1486

- | Metal tükenmez kalem
- | Rubber gövde
- | Mavi renk mürekkep





1487

| Metal Tükenmez Kalem  
| Mavi renk mürekkep



1205

| Metal tükenmez kalem  
| Touchpen  
| Mavi renk mürekkep



1204

| Metal tükenmez kalem  
| Mavi renk mürekkep  
| Jel refil



1262 R

| Metal tükenmez kalem  
| Rubber gövde  
| Mavi renk mürekkep



1402

| Metal tükenmez kalem  
| Rubber gövde  
| Mavi renk mürekkep



1401

| Metal tükenmez kalem  
| Rubber gövde  
| Mavi renk mürekkep



1448

| Metal tükenmez kalem  
| Telefon standı  
| Rubber gövde  
| Mavi renk mürekkep



1264

| Tükenmez kalem  
| Rubber Gövde  
| Malzeme: Metal  
| Mavi renk mürekkep



1263

| Metal tükenmez  
kalem  
| Mavi renk  
mürekkep



1266

| Metal tükenmez  
kalem  
| Mavi renk  
mürekkep



1436

| Metal tükenmez kalem  
| Mavi renk mürekkep



1411

| Metal tükenmez kalem  
| Mavi renk mürekkep



1412

| Metal tükenmez kalem  
| Mavi renk mürekkep



1222

| Metal tükenmez kalem  
| Mavi renk mürekkep



1210

| Metal tükenmez kalem  
| Mavi renk mürekkep



1279

| Metal tükenmez kalem  
| Mavi renk mürekkep



1453

- | Metal tükenmez kalem
- | Mat gövde
- | Mavi renk mürekkep



1261

- | Metal tükenmez kalem
- | Mavi renk mürekkep



1445

- | Tükenmez kalem
- | Telefon standı
- | Renkli lazer kazıma
- | Malzeme: Metal
- | Mavi renk mürekkep
- | Touchpen



1262

- | Metal tükenmez kalem
- | Mavi renk mürekkep



1441

- | Metal tükenmez kalem
- | Rubber gövde
- | Mavi renk mürekkep



1219

- | Metal tükenmez kalem
- | Mavi renk mürekkep



1280

- | Metal tükenmez kalem
- | Touchpen
- | Mavi renk mürekkep



1280 M

- | Metal tükenmez kalem
- | Touchpen
- | Mavi renk mürekkep
- | Parlak yüzey





**1202 T**

| Metal tükenmez kalem  
| Mavi renk mürekkep  
| Touchpen

**1203**

| Metal tükenmez kalem  
| Mavi renk mürekkep

**1202**

| Metal tükenmez kalem  
| Mavi renk mürekkep

**1202 M**

| Metal tükenmez kalem  
| Mavi renk mürekkep

**1404**

| Metal tükenmez kalem  
| Mavi renk mürekkep

**1218**

| Metal tükenmez kalem  
| Mavi renk mürekkep

**1246**

| Tükenmez kalem  
| Malzeme: Metal  
| Mavi renk mürekkep

**1447**

| Tükenmez kalem  
| Malzeme: Metal  
| Mavi renk mürekkep



1474

- | Bambu Tükenmez Kalem
- | Basmalı Mekanizma
- | Mavi renk mürekkep
- | Doğa dostu ürün



1472

- | Bambu Tükenmez Kalem
- | Basmalı Mekanizma
- | Mavi renk mürekkep
- | Doğa dostu ürün



1473

- | Bambu Tükenmez Kalem
- | Basmalı Mekanizma
- | Mavi renk mürekkep
- | Doğa dostu ürün



1414

- | Metal Tükenmez Kalem
- | Mavi renk mürekkep



1407

- | Metal tükenmez kalem
- | Mavi renk mürekkep



1456

- | Metal tükenmez kalem
- | Rubber gövde
- | Ayna lazer baskı
- | Mavi renk mürekkep



1446

- | Metal Tükenmez Kalem
- | Mavi renk mürekkep



1455

- | Metal tükenmez kalem
- | Mavi renk mürekkep



1294

- | Metal tükenmez kalem
- | Touchpen
- | Mavi renk mürekkep



1293

- | Metal tükenmez kalem
- | Işıklı
- | Touchpen
- | Mavi renk mürekkep



**1451**

| Metal tükenmez kalem  
| Mavi renk mürekkep

**1215**

| Metal tükenmez kalem  
| Mavi renk mürekkep

**1248**

| Tükenmez kalem  
| Malzeme: Metal  
| Mavi renk mürekkep

**1296**

| Metal tükenmez kalem  
| Touchpen  
| Mavi renk mürekkep

**1413**

| Tükenmez kalem  
| Malzeme: Metal  
| Mavi renk mürekkep

**1263 H**

| Tükenmez kalem  
| Malzeme: Metal  
| Mavi renk mürekkep

**1207**

| Metal tükenmez kalem  
| Mavi renk mürekkep

**1405**

| Metal tükenmez kalem  
| Touchpen  
| Mavi renk mürekkep

**1479**

| Metal tükenmez kalem  
| Mavi renk mürekkep

**1460**

| Tükenmez kalem  
| Malzeme: Metal  
| Mavi renk mürekkep





## ERIS CLASSIC METAL CLIP

- | Plastik tükenmez kalem
- | Basmalı mekanizma
- | Mavi renk refil



## GALAXY CLASSIC METAL CLIP

- | Plastik tükenmez kalem
- | Basmalı mekanizma
- | Mavi renk refil



## OPTIMUS METAL CLIP

- | Plastik tükenmez kalem
- | Basmalı mekanizma
- | Mavi renk refil



## LENOX METAL CLIP

- | Plastik tükenmez kalem
- | Çevirmeli mekanizma
- | Mavi renk refil



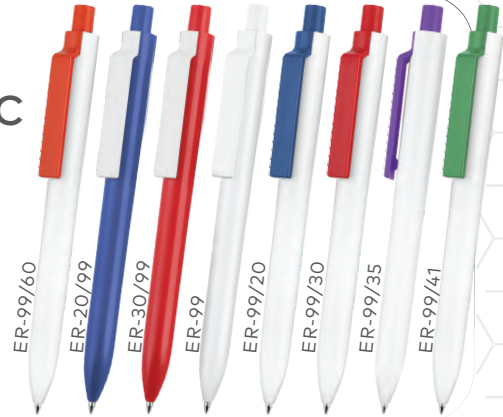
## EVO CLASSIC METAL CLIP

- | Plastik tükenmez kalem
- | Çevirmeli mekanizma
- | Mavi renk refil



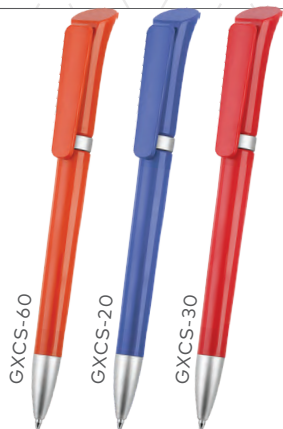
## ERIS CLASSIC

- | Plastik tükenmez kalem
- | Basmalı mekanizma
- | Mavi renk refil



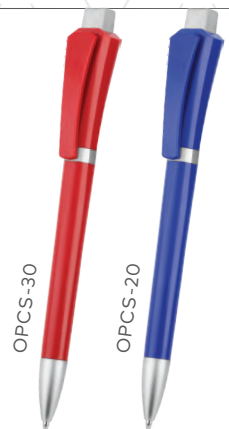
## GALAXY CLASSIC SATIN

- | Plastik tükenmez kalem
- | Çevirmeli mekanizma
- | Mavi renk refil



## OPTIMUS CLASSIC SATIN

- | Plastik tükenmez kalem
- | Basmalı mekanizma
- | Mavi renk refil



## LENOX CLASSIC SATIN

- | Plastik tükenmez kalem
- | Çevirmeli mekanizma
- | Mavi renk refil



## EVO CLASSIC SATIN

- | Plastik tükenmez kalem
- | Çevirmeli mekanizma
- | Mavi renk refil



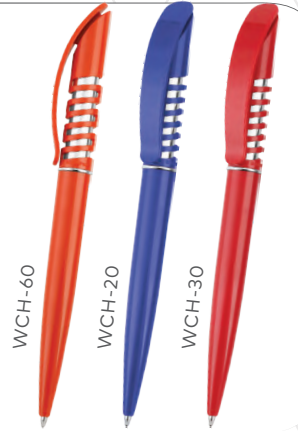
## DOPIO CLASSIC CHROME

- | Plastik tükenmez kalem
- | Basmalı mekanizma
- | Mavi renk refil



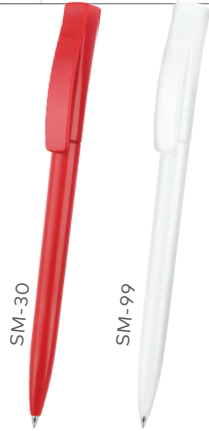
## WINNER CLASSIC CHROME

- | Plastik tükenmez kalem
- | Basmalı mekanizma
- | Mavi renk refil



## SMART CLASSIC

- | Plastik tükenmez kalem
- | Çevirmeli mekanizma
- | Mavi renk refil



## 212

X-ONE

- | Basmalı tükenmez kalem
- | Mavi renk mürekkep refil



## 225

X-NINE

- | Basmalı tükenmez kalem
- | Mavi renk mürekkep refil



## 206

TRIS

- | Basmalı tükenmez kalem
- | Mavi renk mürekkep refil



**Bioçözünür****415MB**

Golf Green

- | Boyut: 10x144 mm
- | Mekanizma: Basmalı
- | Refil: İnce X-20
- | Mürekkep Rengi: Standart

 *Lecce Pen*
**Antibakteriyel****410ST**

Golf SafeTouch

- | Boyut: 10x140 mm
- | Mekanizma: Basmalı
- | Refil: İnce X-20
- | Mürekkep Rengi: Standart
- Talep Üzerine Siyah

 *Lecce Pen*


SERTİFİKALI

**Geri dönüştürülmüş****102EW**

Re-Pen Push

- | Boyut: 10x140 mm
- | Mekanizma: Basmalı
- | Refil: İnce X-20
- | Mürekkep Rengi: Standart
- Talep Üzerine Siyah

 *Lecce Pen*
**ecoline****Geri dönüştürülmüş****392EW**

Kiki Ecoline

- | Boyut: 10x140 mm
- | Mekanizma: Basmalı
- | Refil: İnce X-20
- | Mürekkep Rengi: Standart
- Talep Üzerine Siyah

 *Lecce Pen*
**ecoline**
 *Lecce Pen*
**191**

Zen

- | Boyut: 10x143 mm
- | Mekanizma: Basmalı
- | Refil: İnce X-20
- | Mürekkep Rengi: Standart

**192**

Zen

- | Boyut: 10x143 mm
- | Mekanizma: Basmalı
- | Refil: İnce X-20
- | Mürekkep Rengi: Standart

 *Lecce Pen*
**414**

Golf

- | Boyut: 10x144 mm
- | Mekanizma: Basmalı
- | Refil: İnce X-20
- | Mürekkep Rengi: Standart
- Talep Üzerine Siyah


 *Lecce Pen*
**151**

Nove

- | Boyut: 13x144 mm
- | Mekanizma: Basmalı
- | Paketleme: 25/1000
- | Refil: İnce X-20
- | Mürekkep Rengi: Standart
- Talep Üzerine Siyah

 *Lecce Pen*




 Lecce Pen

**602**  
Forte Solid

| Boyut: 10x140 mm  
| Mekanizma: Basmalı  
| Refil: İnce X-20  
| Mürekkep Rengi: Standart Talep Üzerine Siyah



**390**  
Kiki

| Boyut: 10x144 mm  
| Mekanizma: Basmalı  
| Refil: İnce X-20  
| Mürekkep Rengi: Standart Talep Üzerine Siyah

 Lecce Pen



 Lecce Pen

**397**  
Kiki

| Boyut: 10x144 mm  
| Mekanizma: Basmalı  
| Refil: İnce X-20  
| Mürekkep Rengi: Standart Talep Üzerine Siyah



 Lecce Pen

**1018**  
Mava

| Boyut: 10x144 mm  
| Mekanizma: Çevirmeli  
| Refil: İnce X-20  
| Mürekkep Rengi: Standart Talep Üzerine Siyah



 Lecce Pen

**1018B**

| Boyut: 10x144 mm  
| Mekanizma: Çevirmeli  
| Refil: İnce X-20  
| Mürekkep Rengi: Standart Talep Üzerine Siyah



 Lecce Pen

**176**  
Twisty

| Boyut: 9,5x143 mm  
| Mekanizma: Çevirmeli  
| Refil: İnce X-20  
| Mürekkep Rengi: Standart Talep Üzerine Siyah



**181**  
Duo

| Boyut: 10x138 mm  
| Mekanizma: Basmalı  
| Paketleme: 40/1600  
| Refil: İnce X-20  
| Mürekkep Rengi: Standart Talep Üzerine Siyah



 Lecce Pen



**606**  
Forte

| Basmalı tükenmez kalem  
| Mavi renk mürekkep refil

 Lecce Pen



**152**

Nove

- | Basmalı tükenmez kalem
- | Mavi renk mürekkep refil

 *Lecce Pen*
**38002**

Mirror

- | Boyut: 11x140 mm
- | Malzeme: Krom üzerine pirinç malzeme
- | Yüzey: Rubber Kaplama
- | Mekanizma: Çevirmeli
- | Refil: Metal cross tipi, 0.7mm

 *Lecce Pen*
**40311**

Ellipse

- | Boyut: 12x140 mm
- | Malzeme: Alüminyum
- | Yüzey: Mat lak kaplama
- | Mekanizma: Çevirmeli
- | Mürekkep Rengi: Mavi/Siyah
- | Refil: Plastik kalın tüp tipi, 1.0mm

 *Lecce Pen*

 *Lecce Pen*
**36001**

Clicker Touch

- | Boyut: 10x140 mm
- | Malzeme: Alüminyum
- | Yüzey: lak kaplama
- | Mekanizma: Basmalı
- | Mürekkep Rengi: Mavi/Siyah
- | Refil: Plastik, X-20, 1.0mm



Klipsten Basmalı!

**LPC067**

- | Basmalı tükenmez kalem
- | Mavi renk mürekkep refil

 *Lecce Pen*
**40301**

Force

- | Basmalı tükenmez kalem
- | Mavi renk mürekkep refil

 *Lecce Pen*
**1110**

- | Çevirmeli tükenmez kalem
- | İnce tip refil
- | Mavi renk mürekkep

 *Lecce Pen*

 *Lecce Pen*
**L-102EW**

- | Doğa dostu geri dönüştürülmüş kalem
- | İnce tip refil
- | Mavi renk mürekkep



**SCH-937**

ESSENTIAL

- | Basmalı tükenmez kalem
- | Parlak kaliteli gövde
- | 2500 - 3000m yazan
- Schneider 774 refil

**Refil Rengi**

Schneider Write it

**SCH-932**

OFFICE

- | Basmalı tükenmez kalem
- | Parlak kaliteli gövde
- | Klips, halka ve basma butonu metal
- | 2500 - 3000m yazan
- Schneider 770 refil

**Refil Rengi**

Schneider Write it

**SCH-930**

K - 15

- | Basmalı tükenmez kalem
- | Parlak kaliteli gövde
- | Uç, halka ve basma butonu metal
- | 2500 - 3000m yazan
- Schneider 770 refil

**Refil Rengi**

Schneider Write it

**SCH-922**

UNIVERSAL MARKER

- | Her yüzeye (ahşap, cam, asetat, metal) yazan kapaklı markör kalem
- | Kapak 2 - 3 gün açık kalsa bile kurumaz

**Refil Rengi**

Schneider Write it

**Türkiye**  
Gücünü ve  
Potansiyelini Keşfet**1005 J**

- | Basmalı tükenmez kalem
- | Jel refil
- | Mavi renk mürekkep

**Türkiye**  
Gücünü ve  
Potansiyelini Keşfet**1006 J**

- | Basmalı tükenmez kalem
- | Jel refil
- | Mavi renk mürekkep

**1016**

Emoti

- | Basmalı tükenmez kalem
- | Jel refil
- | Mavi renk mürekkep
- | Silikon tutma yeri

**1187**

- | Plastik Roller Kalem
- | Rubber Gövde (Beyaz Renk Plastik Gövde)
- | Mavi Renk Mürekkep





**Türkiye**  
Gücünü ve  
Potansiyelini Keşfet

**1005**

| Basmalı tükenmez  
kalem  
| İnce tip refil  
| Mavi renk mürekkep



**1022**

| Sprey özellikli plastik  
tükenmez kalem  
| Mavi renk mürekkepli  
| 5 cc dolum



**1039**

| Basmalı tükenmez kalem  
| Mavi renk mürekkep



**1036**

| Basmalı tükenmez kalem  
| Mavi renk mürekkep



**1038**

| Basmalı tükenmez kalem  
| Mavi renk mürekkep



**Türkiye**  
Gücünü ve  
Potansiyelini Keşfet

**1024**

Eternity

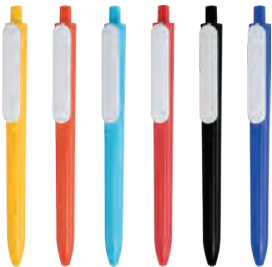
| Basmalı tükenmez  
kalem  
| İnce tip refil  
| Mavi renk mürekkep



**Türkiye**  
Gücünü ve  
Potansiyelini Keşfet

**1006 B**

| Basmalı tükenmez  
kalem  
| İnce tip refil  
| Mavi renk mürekkep



**Türkiye**  
Gücünü ve  
Potansiyelini Keşfet

**1066**

Aura

| Basmalı tükenmez  
kalem  
| İnce tip refil  
| Mavi renk mürekkep



**Türkiye**  
Gücünü ve  
Potansiyelini Keşfet

**1182**

| Basmalı tükenmez  
kalem  
| İnce tip refil  
| Mavi renk mürekkep



**Türkiye**  
Gücünü ve  
Potansiyelini Keşfet

**1182 B**

| Basmalı tükenmez  
kalem  
| İnce tip refil  
| Mavi renk mürekkep



**Türkiye**  
Gücünü ve  
Potansiyelini Keşfet

**1136**  
Symphony

| Basmalı tükenmez  
kalem  
| İnce tip refil  
| Mavi renk mürekkep



**Türkiye**  
Gücünü ve  
Potansiyelini Keşfet

**1049**  
Dynamic

| Basmalı tükenmez  
kalem  
| İnce tip refil  
| Mavi renk mürekkep



**Türkiye**  
Gücünü ve  
Potansiyelini Keşfet

**1032**  
Sigma

| Yassı tükenmez  
kalem  
| Klipsten basmalı  
mekanizma  
| Mavi renk mürekkep



**Türkiye**  
Gücünü ve  
Potansiyelini Keşfet

**1029**

| Çevirmeli mekanizma  
| İnce tip refil  
| Mavi renk mürekkep



**Türkiye**  
Gücünü ve  
Potansiyelini Keşfet

**1041**  
Star

| Basmalı tükenmez  
kalem  
| İnce tip refil  
| Mavi renk mürekkep



**Türkiye**  
Gücünü ve  
Potansiyelini Keşfet

**1030**  
Syber

| Basmalı tükenmez  
kalem  
| İnce tip refil  
| Mavi renk  
mürekkep



**Türkiye**  
Gücünü ve  
Potansiyelini Keşfet

**1027 CR**

| Basmalı tükenmez  
kalem  
| İnce tip refil  
| Mavi renk mürekkep



**Türkiye**  
Gücünü ve  
Potansiyelini Keşfet

**1027**

| Basmalı tükenmez  
kalem  
| İnce tip refil  
| Mavi renk mürekkep



**Türkiye**  
Gücünü ve  
Potansiyelini Keşfet

**1092  
Magic**

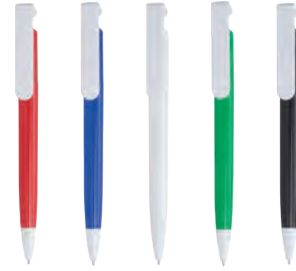
| Çevirmeli mekanizma  
| Mavi renk mürekkep



**Türkiye**  
Gücünü ve  
Potansiyelini Keşfet

**1047 B**

| Basmalı tükenmez  
kalem  
| İnce tip refil  
| Mavi renk mürekkep  
| Telefon Standı



**Türkiye**  
Gücünü ve  
Potansiyelini Keşfet

**1047**

| Basmalı tükenmez  
kalem  
| İnce tip refil  
| Mavi renk mürekkep  
| Telefon Standı



**Türkiye**  
Gücünü ve  
Potansiyelini Keşfet

**1180**

| Basmalı tükenmez  
kalem  
| İnce tip refil  
| Mavi renk mürekkep



**Türkiye**  
Gücünü ve  
Potansiyelini Keşfet

**1181**

| Basmalı tükenmez  
kalem  
| İnce tip refil  
| Mavi renk mürekkep



**Türkiye**  
Gücünü ve  
Potansiyelini Keşfet

**1183**

| Basmalı tükenmez  
kalem  
| İnce tip refil  
| Mavi renk mürekkep





**Türkiye**Gücünü ve  
Potansiyelini Keşfet**1062-A**

- | Basmalı tükenmez kalem
- | Mavi renk mürekkep

**Türkiye**Gücünü ve  
Potansiyelini Keşfet**1062**  
Impressive

- | Basmalı tükenmez kalem
- | Kalın tip refil
- | Mavi renk mürekkep

**Türkiye**Gücünü ve  
Potansiyelini Keşfet**1062 B**  
Impressive

- | Basmalı tükenmez kalem
- | Kalın tip refil
- | Mavi renk mürekkep

**Türkiye**Gücünü ve  
Potansiyelini Keşfet**1062 C**  
Impressive

- | Basmalı tükenmez kalem
- | Kalın tip refil
- | Mavi renk mürekkep

**Türkiye**Gücünü ve  
Potansiyelini Keşfet**1094**  
Daisy

- | Çevirmeli mekanizma
- | İnce tip refil
- | Mavi renk mürekkep

**Türkiye**Gücünü ve  
Potansiyelini Keşfet**1096**

- | Çevirmeli mekanizma
- | İnce tip refil
- | Mavi renk mürekkep

**Türkiye**Gücünü ve  
Potansiyelini Keşfet**1065**

- | Basmalı tükenmez kalem
- | Mavi renk mürekkep

**Türkiye**Gücünü ve  
Potansiyelini Keşfet**1065 B**

- | Basmalı tükenmez kalem
- | Mavi renk mürekkep

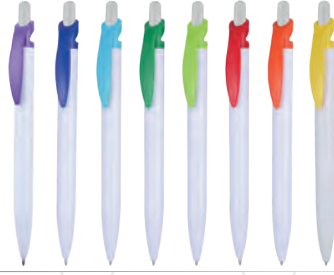


**Türkiye**

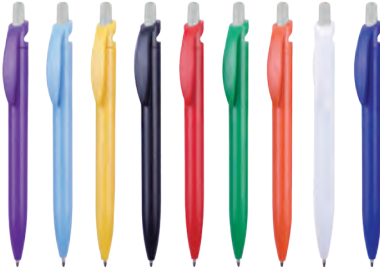
Gücünü ve Potansiyelini Keşfet

**1061 CR**  
Wind| Basmalı tükenmez  
kalem  
| İnce tip refil  
| Mavi renk mürekkep**Türkiye**

Gücünü ve Potansiyelini Keşfet

**1061 B**  
Wind| Basmalı tükenmez  
kalem  
| İnce tip refil  
| Mavi renk mürekkep**Türkiye**

Gücünü ve Potansiyelini Keşfet

**1061**  
Wind| Basmalı tükenmez  
kalem  
| İnce tip refil  
| Mavi renk mürekkep**Türkiye**

Gücünü ve Potansiyelini Keşfet

**1025**| Basmalı tükenmez  
kalem  
| İnce tip refil  
| Mavi renk mürekkep**Türkiye**

Gücünü ve Potansiyelini Keşfet

**1017**| Çevirmeli tükenmez  
kalem  
| İnce tip refil  
| Mavi renk mürekkep**Türkiye**

Gücünü ve Potansiyelini Keşfet

**1174**| Çevirmeli tükenmez kalem  
| İnce tip refil  
| Mavi renk mürekkep**Türkiye**

Gücünü ve Potansiyelini Keşfet

**1048**  
Morph| Basmalı tükenmez  
kalem  
| İnce tip refil  
| Mavi renk mürekkep**Türkiye**

Gücünü ve Potansiyelini Keşfet

**1063**| Basmalı tükenmez  
kalem  
| İnce tip refil  
| Mavi renk mürekkep

**Türkiye**Gücünü ve  
Potansiyelini Keşfet**1143**| Basmalı tükenmez  
kalem  
| Mavi renk mürekkep**Türkiye**Gücünü ve  
Potansiyelini Keşfet**1040**| Basmalı tükenmez  
kalem  
| İnce tip refil  
| Mavi renk mürekkep**Türkiye**Gücünü ve  
Potansiyelini Keşfet**1060**  
Sea Star| Basmalı tükenmez kalem  
| İnce tip refil  
| Mavi renk mürekkep**Türkiye**Gücünü ve  
Potansiyelini Keşfet**1060 CR**  
Sea Star| Basmalı tükenmez kalem  
| İnce tip refil  
| Mavi renk mürekkep**Türkiye**Gücünü ve  
Potansiyelini Keşfet**1173**  
Twist| Çevirmeli mekanizma  
| İnce tip refil  
| Mavi renk mürekkep**Türkiye**Gücünü ve  
Potansiyelini Keşfet**1001**  
Lumine| Basmalı mekanizma  
| İnce tip refil  
| Mavi renk mürekkep**1159**| Enjektör tükenmez  
kalem  
| İnce tip refil  
| Mavi renk mürekkep**Türkiye**Gücünü ve  
Potansiyelini Keşfet**1002**| Basmalı mekanizma  
| İnce tip refil  
| Mavi renk mürekkep



**Türkiye**

Gücünü ve Potansiyelini Keşfet

**1178**  
Creed| Basmalı tükenmez kalem  
| İnce tip refil  
| Mavi renk mürekkep**Türkiye**

Gücünü ve Potansiyelini Keşfet

**1178 B**| Basmalı tükenmez kalem  
| İnce tip refil  
| Mavi renk mürekkep**Türkiye**

Gücünü ve Potansiyelini Keşfet

**1029 M**| Çevirmeli tükenmez kalem  
| İnce tip refil  
| Mavi renk mürekkep**Türkiye**

Gücünü ve Potansiyelini Keşfet

**1093**| Çevirmeli tükenmez kalem  
| Mavi renk mürekkep**Türkiye**

Gücünü ve Potansiyelini Keşfet

**1034**| Basmalı tükenmez kalem  
| İnce tip refil  
| Mavi renk mürekkep**Türkiye**

Gücünü ve Potansiyelini Keşfet

**1034 B**| Basmalı tükenmez kalem  
| İnce tip refil  
| Mavi renk mürekkep**Türkiye**

Gücünü ve Potansiyelini Keşfet

**1019**| Lastikli tükenmez kalem  
| İnce tip refil  
| Mavi renk mürekkep  
Defter aksesuarıdır.**Türkiye**

Gücünü ve Potansiyelini Keşfet

**1028**  
Dream| Basmalı tükenmez kalem  
| İnce tip refil  
| Mavi renk mürekkep

**Türkiye**  
Gücünü ve  
Potansiyelini Keşfet

**1048-B**

- | Basmalı tükenmez kalem
- | İnce tip refil
- | Mavi renk mürekkep



**Türkiye**  
Gücünü ve  
Potansiyelini Keşfet

**1096-CR**

- | Çevirmeli mekanizma
- | İnce tip refil
- | Mavi renk mürekkep



**Türkiye**  
Gücünü ve  
Potansiyelini Keşfet

**1027-R**

- | Basmalı tükenmez kalem
- | İnce tip refil
- | Mavi renk mürekkep



**L-102E08**

- | Plastik tükenmez kalem
- | Mekanizma: Basmalı
- | Mürekkep Rengi: Standart



**L-392E08AC08**

- | Plastik tükenmez kalem
- | Mavi renk mürekkep



**Türkiye**  
Gücünü ve  
Potansiyelini Keşfet

**1135**

- | Basmalı tükenmez kalem
- | İnce tip refil
- | Mavi renk mürekkep



**Türkiye**  
Gücünü ve  
Potansiyelini Keşfet

**1130**

- | Basmalı tükenmez kalem
- | İnce tip refil
- | Mavi renk mürekkep
- | Doğa dostu karton gövde



**Türkiye**  
Gücünü ve  
Potansiyelini Keşfet

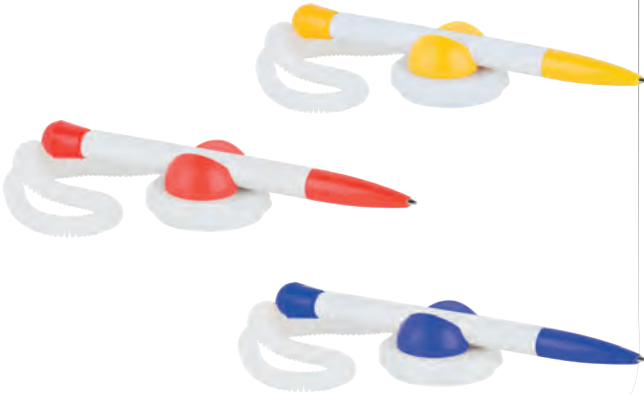
**1130 M**

- | Basmalı tükenmez kalem
- | Mini Boy
- | İnce tip refil
- | Mavi renk mürekkep
- | Doğa dostu karton gövde



**Türkiye**  
Gücünü ve  
Potansiyelini Keşfet

**1825** | Spiralli banko kalemi  
| Mavi renk mürekkep



**Türkiye**  
Gücünü ve  
Potansiyelini Keşfet

**1824** | Spiralli banko kalemi  
| Mavi renk mürekkep



**Türkiye**  
Gücünü ve  
Potansiyelini Keşfet

**1848** | Spiralli banko kalemi  
| Mavi renk mürekkep



**Türkiye**  
Gücünü ve  
Potansiyelini Keşfet

**1848 B** | Spiralli banko kalemi  
| Mavi renk mürekkep



**Türkiye**  
Gücünü ve  
Potansiyelini Keşfet

**1848 C** | Spiralli banko kalemi  
| Mavi renk mürekkep



**Türkiye**  
Gücünü ve  
Potansiyelini Keşfet

**1832** | Spiralli banko kalemi  
| Mavi renk mürekkep





1397 | Köşeli parlak latalı kurşun kalem



1388 | Yuvarlak silgili boyalı kurşun kalem



1395 | Köşeli latalı kurşun kalem



1391 | Boyalı silgili kurşun kalem



1385 | Yuvarlak latalı kurşun kalem



1396 | Köşeli renkli kurşun kalem



1398 | Yuvarlak silgili latalı kurşun kalem



1386 | Yuvarlak renkli kurşun kalem



1380

| Tohumlu kurşun kalem  
| Suda eriyen uzun boy yeşil kapsül  
| 7 farklı bitki ve ağaç tohumu

| Karaçam | Kadife | Fesleğen | Latin çiçeği  
| Kahkaha | Karanfil | Akşam Sefası



1318

| Tohumlu kurşun kalem  
| Suda eriyen uzun boy yeşil kapsül  
| Kraft malzeme zarf tipi kılıf



1381

| Tohumlu kurşun kalem  
| Suda eriyen uzun boy yeşil kapsül  
| Kraft malzeme zarf tipi kılıf  
| 7 farklı bitki ve ağaç tohumu



1384

| Köşeli silgili naturel kurşun kalem



1383

| Köşeli naturel kurşun kalem



1382

| Yuvarlak naturel kurşun kalem



1393

| Üçgen naturel kurşun kalem



1389 | Mini naturel kurşun kalem



1321

- | Yuvarlak naturel kurşun kalem
- | Kırmızı uçlu



1394

- | Yuvarlak silgili naturel kurşun kalem

1314 

- | Yuvarlak naturel kurşun kalem
- | Doğa dostu
- | Uç kırılmaya karşı dirençli grafit
- | Bu kalem geri dönüştürülebilir ürünlerden elde edilmiş olup ağaç kesilmeden üretilmiştir

1315 

- | Köşeli naturel kurşun kalem
- | Doğa dostu
- | Uç kırılmaya karşı dirençli grafit
- | Bu kalem geri dönüştürülebilir ürünlerden elde edilmiş olup ağaç kesilmeden üretilmiştir

1325 

- | Köşeli siyah kurşun kalem
- | Doğa dostu ve
- | Uç kırılmaya karşı dirençli grafit
- | Bu kalem geri dönüştürülebilir ürünlerden elde edilmiş olup ağaç kesilmeden üretilmiştir

1324 

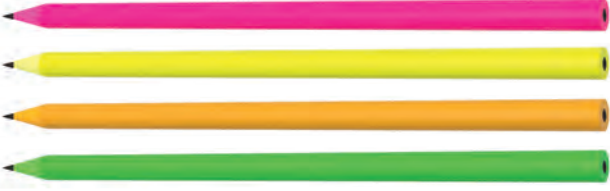
- | Yuvarlak siyah kurşun kalem
- | Doğa dostu ve
- | Uç kırılmaya karşı dirençli grafit
- | Bu kalem geri dönüştürülebilir ürünlerden elde edilmiş olup ağaç kesilmeden üretilmiştir





1322

| Yuvarlak neon kurşun kalem  
| Doğa dostu  
| Bu kalem geri dönüştürülebilir  
ürünlerden elde edilmiş olup  
ağaç kesilmeden üretilmiştir



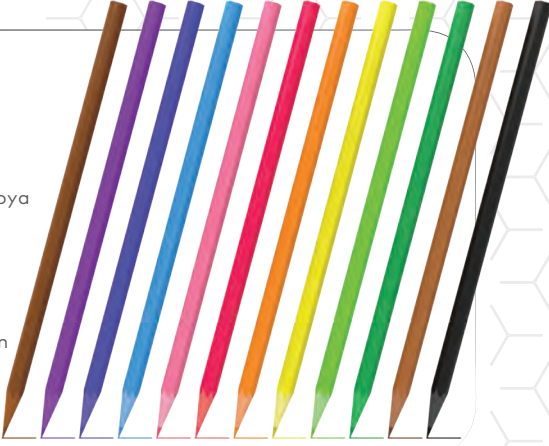
1323

| Yuvarlak pastel kurşun kalem  
| Doğa dostu  
| Bu kalem geri dönüştürülebilir  
ürünlerden elde edilmiş olup  
ağaç kesilmeden üretilmiştir



1326

| 12 renk kuru boya  
| Doğa dostu  
| Bu kalem geri dönüştürülebilir  
ürünlerden elde edilmiş olup  
ağaç kesilmeden üretilmiştir



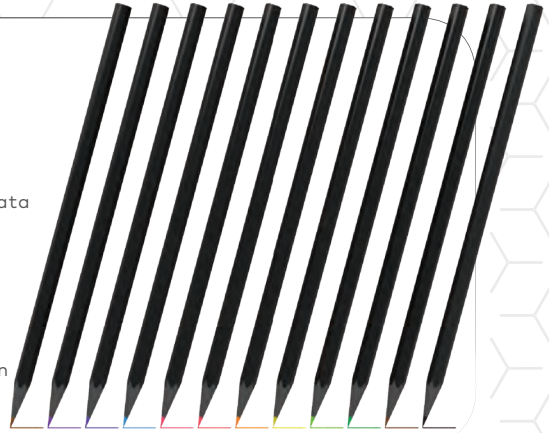
1327

| 12 renk kuru boya mini  
| Doğa dostu  
| Bu kalem geri dönüştürülebilir  
ürünlerden elde edilmiş olup  
ağaç kesilmeden üretilmiştir



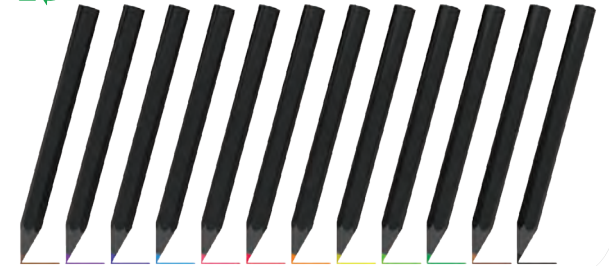
1328

| 12 renk siyah lata kuru boya  
| Doğa dostu  
| Bu kalem geri dönüştürülebilir  
ürünlerden elde edilmiş olup  
ağaç kesilmeden üretilmiştir



1329

| 12 renk siyah lata kuru boya mini  
| Doğa dostu  
| Bu kalem geri dönüştürülebilir  
ürünlerden elde edilmiş olup ağaç  
kesilmeden üretilmiştir



1330

| 6 renk mini kuru boya  
| Doğa dostu  
| Bu kalem geri dönüştürülebilir  
ürünlerden elde edilmiş olup  
ağaç kesilmeden üretilmiştir



1331

| 6 renk mini kuru boya  
| Doğa dostu  
| Bu kalem geri dönüştürülebilir  
ürünlerden elde edilmiş olup  
ağaç kesilmeden üretilmiştir



**1309** | Ahşap cetvel (20cm)



**4358**

| Geri dönüşümlü kırtasiye seti  
| Cetvel, kurşun kalem, silgi, kalemtraş  
| 5,5 x 18,5 cm



**1373**

| 12'li küçük boya kalemi  
| Silindir kutu  
| Kalemtraşlı kapak



**1371**

| 12'li büyük boya kalemi  
| Silindir kutu  
| Kalemtraşlı kapak



**1375**

| 6'lı büyük boya kalemi  
| Silindir kutu  
| Kalemtraşlı kapak



**1376**

| 6'lı küçük boya kalemi  
| Kraft kutu



**1374**

| 6'lı küçük boya kalemi  
| Silindir kutu  
| Kalemtraşlı kapak



**1377**

| 6'lı küçük boya kalemi  
| Silindir kutu  
| Kalemtraşlı kapak



1387 | Plastik versatil kalem



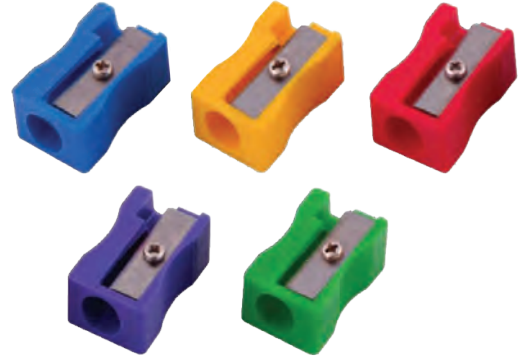
1312 | Metal versatil kalem



1311 | Metal versatil kalem



1307 | Köşeli kalemtıraş

1302 | Silgi  
| 2,2 x 4,2 cm

1160 | Enjektör fosforlu kalem





1170

| Kesik uçlu basmalı highlighter  
| Özel klips mekanizmalı



1171 | Silinebilir highlighter kalem  
| 4'lü jelatin ambalaj

SARI

TURUNCU

PEMBE

MAVİ



1172 | Çift uçlu (2 renkli) özel klips mekanizmalı



1167 | 5'li papatya fosforlu kalem



1164 | 5'li el şeklinde fosforlu kalem



1163 | Üçgen fosforlu kalem



## 6601 Tokyo Portfolyo

- | Gerçek deri organizör
- | 16 x 24 cm defter
- | 26,5 x 24 cm
- | Telefon cebi
- | Tablet-dosya cebi
- | Kalem takma yeri
- | 4 adet kart gözü



%100  
HAKİKİ  
DERİ

## 6602 Moskova Kemerli Defter

- | Gerçek deri
- | 13 x 21 defter
- | Telefon cebi
- | iç cep
- | 23 x 15,5 cm



%100  
HAKİKİ  
DERİ

## 6603 Oslo Küçük Kılıf

- | Gerçek deri defter kılıfı
- | 9 x 14 cm defter
- | 16,5 x 9,5 cm



%100  
HAKİKİ  
DERİ

## 6604 Oslo Büyük Kılıf

- | Gerçek deri defter kılıfı
- | 13 x 21 cm defter
- | 23,5 x 13,5 cm



%100  
HAKİKİ  
DERİ

## 6605 Amsterdam Büyük Kılıf

- | Gerçek deri lastikli defter kılıfı
- | 13 x 21 cm defter
- | 21,5 x 14 cm

%100  
HAKİKİ  
DERİ



## 6606 Amsterdam Küçük Kılıf

- | Gerçek deri lastikli defter kılıfı
- | 9 x 14 cm defter
- | 14,5 x 10 cm

%100  
HAKİKİ  
DERİ

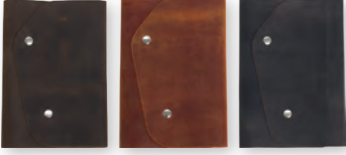


## 6610 Havana Kılıf

- | Gerçek deri defter kılıfı
- | 13 x 21 cm defter
- | Kalem takma yeri
- | Kart cebi
- | 16 x 22,5 cm

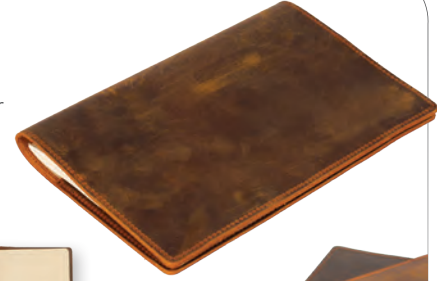


%100  
HAKİKİ  
DERİ



## 6611 Naples Defter

- | Gerçek deri defter
- | 13 x 21 cm defter
- | Kalem takma yeri
- | Kart cebi
- | İç cep
- | 15 x 22,2 cm



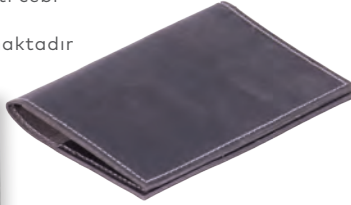
%100  
HAKİKİ  
DERİ



## 6612 Berlin Pasaport Kılıfı

- | Gerçek deri pasaport kılıfı
- | Pasaport cebi ve kredi kartı cebi
- | Kağıt para ya da biletinizi koyabileceğiniz göz bulunmaktadır
- | 9,5 x 14 cm

%100  
HAKİKİ  
DERİ



## 6613 Milan Kılıf

- | Gerçek deri defter kılıfı
- | 9 x 14 cm defter
- | Kurşun kalem
- | 9,5 x 16,3 cm

%100  
HAKİKİ  
DERİ



%100  
HAKİKİ  
DERİ

## 6629 ●●●●

- | Gerçek deri boyun askılı telefon kılıfı
- | 10,5 x 17 cm

## 6630 ●●●●

- | Gerçek deri telefon kılıfı
- | 9,5 x 16 cm



%100  
HAKİKİ  
DERİ



6631 ●●●●

| Gerçek deri cüzdan  
| 11 x 21 cm (kapalı ölçü)

%100  
HAKIKİ  
DERİ

6607  
Canberra Deri Mug

| Gerçek deri kılıflı  
kavanoz kupa

%100  
HAKIKİ  
DERİ

6614  
Bratislava Bardak Altlığı

| Gerçek deri bardak altlığı  
| 4 adet bardak altlığı  
| Taşıyıcı  
| 9 x 9 cm

%100  
HAKIKİ  
DERİ

6609  
Rotterdam Anahtarlık

| Gerçek deri anahtarlık  
| 2,5 x 10 cm

%100  
HAKIKİ  
DERİ

6615  
Key West Anahtarlık

| Gerçek deri anahtarlık  
| Çit çit kapama  
| 5,5 x 10 cm



%100  
HAKIKİ  
DERİ

6616  
Odessa Anahtarlık

| Gerçek deri anahtarlık  
| Asansörlü sistem  
| Çit çit kapama  
| 6,5 x 10 cm

%100  
HAKIKİ  
DERİ



**6357** | Kraft masaüstü kalemlik  
| Yapışkanlı not kağıdı



**6387** | Geri dönüşümlü kalemlik  
| Renkli yapışkanlı not kağıdı  
| Resimlik  
| 8,5 x 8,5 x 12,5 cm



**6347**

| Geri dönüşümlü bloknot  
| Kraft kapak  
| Renkli yapışkanlı not kağıdı  
| Kalem takma yeri  
| Çizgisiz sayfa  
| 14,5 x 9 cm



**6367**

| Geri dönüşümlü lastikli toplantı  
bloknotu  
| Kraft kapak  
| Kalem takma yeri  
| Kartvizit ve dosya bölümü  
| 23 x 16,5 cm



**6348**

| Geri dönüşümlü notluk  
| Kalem takma yeri  
| Renkli yapışkanlı not kağıdı  
| 13,3 x 9,5 x 1,7 cm



**6373**

| Geri dönüşümlü lastikli defter  
| Kalem dahildir  
| Kraft kapak  
| Kalem koyma bölümü  
| Çizgili sayfa  
| 10 x 17 cm



**6370**

| Geri dönüşümlü notluk  
| Renkli yapışkanlı notluk  
| Beyaz not kağıdı  
| 16,8 x 11,6 cm



**6395**

| Geri dönüşümlü notluk  
| Renkli yapışkanlı not kağıdı  
| 9 x 14 cm



6394

- | Geri dönüşümlü lastikli defter
- | Çizgili sayfa
- | Renkli yapışkanlı not kağıdı
- | 14,3 x 10,2 cm



6378

- | Geri dönüşümlü notluk
- | Renkli yapışkanlı notluk
- | Beyaz not kağıdı
- | 25 x 12,5 cm



6346

- | Geri dönüşümlü bloknot
- | Miknatıslı kapak
- | Renkli yapışkanlı not kağıdı
- | 13 x 8,3 cm



6397

- | Geri dönüşümlü notluk
- | 3'lü defter seti
- | Çizgisiz not kağıdı
- | 14,5 x 10,5 cm
- | Kalemlik
- | Resim çerçevesi



4320

- | Geri dönüşümlü notluk
- | Hasır ahşap kutu
- | Kraft not kağıdı
- | 10 x 9,3 x 6,3 cm



4322

- | Geri dönüşümlü notluk (ev)
- | Hasır ahşap kutu
- | Kraft not kağıdı
- | 11 x 9,3 x 8,3 cm



6385

- | Geri dönüşümlü notluk
- | Renkli yapışkanlı not kağıdı
- | Zimba makinası
- | Ataç
- | 20 x 9,5 x 2,5 cm



6363

- | Geri dönüşümlü notluk
- | Renkli yapışkanlı notluk
- | Kraft not kağıdı
- | 9 x 9 x 7,5 cm





6376

| Geri dönüşümlü not defteri  
| Renkli yapışkanlı not kağıdı  
| Kalem  
| 16 x 12 cm



6375

| Geri dönüşümlü  
lastikli not defteri  
| Kalem  
| 12,5 x 7,5 cm



6365

| Geri dönüşümlü notluk  
| 13 x 6,5 cm



6361

| Geri dönüşümlü notluk  
| Renkli yapışkanlı notluk  
| Kraft not kağıdı  
| 11,5 x 12 cm



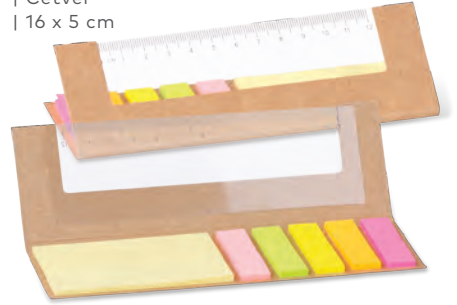
6362

| Geri dönüşümlü notluk  
| Yapışkanlı not kağıdı  
| 18 x 9 cm



6366

| Geri dönüşümlü notluk  
| Renkli yapışkanlı not kağıdı  
| Cetvel  
| 16 x 5 cm



6388

| Geri dönüşümlü lastikli cep  
notluğu  
| Renkli yapışkanlı notluk  
| Kartvizit bölmesi  
| 10,5 x 6,5 cm



6369

| Geri dönüşümlü  
kitap ayraç  
| Renkli yapışkanlı  
notluk  
| 21 x 5,9 cm



6368

| Geri dönüşümlü  
kitap ayraç  
| Renkli yapışkanlı  
notluk  
| 21 x 5,9 cm



6224

| Ahşap görünümlü yapışkanlı  
not kağıdı  
| 15,5 x 10,5 cm  
| Kalem aksesuarıdır.



6225

| Ahşap yapışkanlı not kağıdı  
| Kalem takma yeri  
| 10 x 14 cm



9608

| Yuvarlak model  
| Paketlenmiş gübrelü ve torflu toprak  
| Çoklu tohum paketi (9 farklı tohum seçeneği)  
| Kraft kutu



9 Farklı Tohum Seçeneği 10 Farklı Renk Seçeneği



9606

| Yuvarlak model  
| Paketlenmiş gübrelü ve torflu toprak  
| Çoklu tohum paketi (9 farklı tohum seçeneği)  
| Kraft kutu



9 Farklı Tohum Seçeneği 10 Farklı Renk Seçeneği



9605

| Köşeli model  
| Paketlenmiş gübrelü ve torflu toprak  
| Çoklu tohum paketi (9 farklı tohum seçeneği)  
| Kraft kutu



9 Farklı Tohum Seçeneği 10 Farklı Renk Seçeneği





9590

Karaçam Akşam Sefası Kahkaha Çiçeği Kekik	Fesleğen Karagöz Çiçeği Hatmi Çiçeği Horoz İbîği Çiçeği	Tilki Kuyruğu Çiçeği Çeri Domates Sarı Süs Biberi
--	--	---

**ÇİM KALEM**

| Emojili Kalem Başlığı  
(çim tohumlu)  
| Fosforlu renk  
| Kalem Gövdesi ve Başlık  
kısmı Geri dönüştürülmüş  
Plastikten üretilmiştir.



9591

Karaçam Akşam Sefası Kahkaha Çiçeği Kekik	Fesleğen Karagöz Çiçeği Hatmi Çiçeği Horoz İbîği Çiçeği	Tilki Kuyruğu Çiçeği Çeri Domates Sarı Süs Biberi
--	--	---

**BİTKİ YETİŞTİRME KİTİ**

| Hacim 120 ml.  
| 80 mm x 80 mm x 70 mm  
| 1 Adet Paketlenmiş Toprak  
| 1 Adet Tohum Kapsülü  
| Kullanım Talimatı  
| Saksı üzerine Sticker Logo  
veya Serigrafik Baskı İmkânı



%70 Geri dönüştürülmüş plastikten  
üretilmektedir

9592

Karaçam Akşam Sefası Kahkaha Çiçeği Kekik	Fesleğen Karagöz Çiçeği Hatmi Çiçeği Horoz İbîği Çiçeği	Tilki Kuyruğu Çiçeği Çeri Domates Sarı Süs Biberi
--	--	---

**TOHUM KAPSÜLÜ**

| Kart Ölçüsü 80 mm x 50 mm  
| Toprakta Eriyen Bitkisel  
Organik Kapsül (tohum  
içerikli)



9593

Karaçam Akşam Sefası Kahkaha Çiçeği Kekik	Fesleğen Karagöz Çiçeği Hatmi Çiçeği Horoz İbîği Çiçeği	Tilki Kuyruğu Çiçeği Çeri Domates Sarı Süs Biberi
--	--	---

**KESELİ TOHUM TOPU**

| Kесе Ölçüsü 7 cm x 10 cm  
| Kесе üzerinde 1 yön Kullanım  
Talimatı, diğer yön logo baskılı  
| 3 Adet Tohum Topu  
| Tohum Topu Çapı Ortalama  
2,5 cm (-0,2/+0,2)  
| Tohum Topu İçeriği (Torflu  
Bitki Toprağı, Kil ve Tohum)



9594

**BÜYÜK TOHUM KARTI**

| Kart Ölçüsü 16 cm x 8 cm  
| 45 mm x 55 mm Çapında  
Çiçek Figürlü Tohum  
(%100 Geri dönüştürülmüş  
kağıt)



Karaçam Akşam Sefası Kahkaha Çiçeği Kekik	Fesleğen Karagöz Çiçeği Hatmi Çiçeği Horoz İbîği Çiçeği	Tilki Kuyruğu Çiçeği Çeri Domates Sarı Süs Biberi
--	--	---

9617

**KÜÇÜK TOHUM KARTI**

| Kart Ölçüsü 10 cm x 6 cm  
| 45 mm Çapında Çiçek  
Figürlü Tohum  
(%100 Geri dönüştürülmüş  
kağıt)



Karaçam Akşam Sefası Kahkaha Çiçeği Kekik	Fesleğen Karagöz Çiçeği Hatmi Çiçeği Horoz İbîği Çiçeği	Tilki Kuyruğu Çiçeği Çeri Domates Sarı Süs Biberi
--	--	---

9599

Karaçam Akşam Sefası Kahkaha Çiçeği Kekik	Fesleğen Karagöz Çiçeği Hatmi Çiçeği Horoz İbîği Çiçeği	Tilki Kuyruğu Çiçeği Çeri Domates Sarı Süs Biberi
--	--	---

**MİNİ KRAFT SAKSI**

| Saksı Hacmi 110 ml. 4 oZ  
| Kapak 60 mm  
| Yükseklik 62 mm  
| 1 Adet Paketlenmiş Toprak  
| 1 Adet Tohum Kapsülü  
| Kapak üzerinde logo  
| Kapak içerisinde  
kullanım Talimatı (sticker)  
Saksı üzerine Sticker Logo  
veya Serigrafik Baskı İmkânı



9600

Karaçam Akşam Sefası Kahkaha Çiçeği Kekik	Fesleğen Karagöz Çiçeği Hatmi Çiçeği Horoz İbîği Çiçeği	Tilki Kuyruğu Çiçeği Çeri Domates Sarı Süs Biberi
--	--	---

**KRAFT SAKSI**

| Saksı Hacmi 225 ml. 8 oZ  
| Kapak 80 mm  
| Yükseklik 93 mm  
| 1 Adet Paketlenmiş Toprak  
| 1 Adet Tohum Kapsülü  
| Kapak üzerinde logo  
| Kapak içerisinde  
kullanım Talimatı (sticker)  
Saksı üzerine Sticker Logo  
veya Serigrafik Baskı İmkânı





## 3281

- | Krom duvar saati
- | Kasa : Ø 430 mm
- | Kadran : Ø 375 mm
- | Bristol kadran
- | Akar saniyeli mekanizma
- | Mineral cam
- | Akrilik boyalı ABS kasa
- | Shilink iç ambalaj
- | Mikro kutu



## 3290

- | Krom duvar saati
- | Kasa : Ø 235 mm
- | Akar saniyeli mekanizma
- | Mineral cam
- | Bristol kadran
- | ABS kasa
- | Shilink iç ambalaj
- | Mikro kutu



## 3281 R

- | Renkli krom duvar saati
- | Kasa : Ø 430 mm
- | Kadran : Ø 375 mm
- | Bristol kadran
- | Akar saniyeli mekanizma
- | Mineral cam
- | Akrilik boyalı ABS kasa
- | Shilink iç ambalaj
- | Mikro kutu



## 3280

- | Krom duvar saati
- | Kasa : Ø 235 mm
- | Bristol kadran
- | Akar saniyeli mekanizma
- | Mineral cam
- | ABS kasa
- | Shilink iç ambalaj
- | Mikro kutu



## 3283

- | Krom duvar saati
- | Kasa : Ø 235 mm
- | Akar saniyeli mekanizma
- | Mineral cam
- | Bristol kadran
- | ABS kasa
- | Shilink iç ambalaj
- | Mikro kutu

K



A

## 3283 R

- | Krom renkli duvar saati
- | Kasa : Ø 235 mm
- | Akar saniyeli mekanizma
- | Mineral cam
- | Renkli kadran
- | ABS kasa
- | Shilink iç ambalaj
- | Mikro kutu



**3237 R**

- | Renkli alüminyum çerçeveli duvar saati
- | Kasa : Ø 370 mm
- | Kadran : Ø 308 mm
- | Bristol kadran
- | Mineral cam
- | Akar saniyeli mekanizma
- | ABS kasa
- | Shilink iç ambalaj
- | Mikro kutu

**3248**

- | Krom duvar saati
- | Kasa : Ø 380 mm
- | Kadran : Ø 288 mm
- | Bristol kadran
- | Akar saniyeli mekanizma
- | Mineral cam
- | ABS kasa
- | Shilink iç ambalaj
- | Mikro kutu

**3249**

- | Prinç kaplama duvar saati
- | Kasa : Ø 380 mm
- | Kadran : Ø 288 mm
- | Yıldız kabartma kadran
- | Akar saniyeli mekanizma
- | Mineral cam
- | ABS kasa
- | Shilink iç ambalaj
- | Mikro kutu

**3235**

- | Krom duvar saati
- | Kasa : Ø 370 mm
- | Kadran : Ø 308 mm
- | Bristol kadran
- | Akar saniyeli mekanizma
- | Mineral cam
- | Akrilik boyalı ABS kasa
- | Shilink iç ambalaj
- | Mikro kutu

**3236**

- | Krom duvar saati
- | Kasa : Ø 370 mm
- | Kadran : Ø 308 mm
- | Bristol kadran
- | Akar saniyeli mekanizma
- | Mineral cam
- | Akrilik boyalı ABS kasa
- | Shilink iç ambalaj
- | Mikro kutu

**3244**

- | Krom çerçeveli duvar saati
- | Kasa : Ø 300 mm
- | Kadran : Ø 267 mm
- | Bristol kadran
- | Akar saniyeli mekanizma
- | Mineral cam
- | Akrilik boyalı ABS kasa
- | Shilink iç ambalaj
- | Mikro kutu





## 3245

- | Krom çerçevesi duvar saati
- | Kasa : Ø 350 mm
- | Kadran : Ø 308 mm
- | Bristol kadran
- | Mineral cam
- | Akar saniyeli mekanizma
- | Akrilik boyalı ABS kasa
- | Shilink iç ambalaj
- | Mikro kutu



## 3254

- | Kasa: Ø 400 mm
- | Kadran: Ø 375 mm
- | Akar saniyeli mekanizma
- | Bristol kadran
- | Mineral cam
- | Bristol kadran
- | Akrilik boyalı ABS kasa
- | Shrink iç ambalaj
- | Mikro kutu



## 3257 R

- | Bombeli renkli metal çerçeve duvar saati
- | Kasa : Ø 350 mm
- | Kadran : Ø 344 mm
- | Bristol kadran
- | Akar saniyeli mekanizma
- | Mineral bombeli cam
- | ABS kasa
- | Shilink iç ambalaj
- | Mikro kutu



## 3257

- | Bombeli krom çerçeve duvar saati
- | Kasa : Ø 350 mm
- | Kadran : Ø 344 mm
- | Bristol kadran
- | Akar saniyeli mekanizma
- | Mineral bombeli cam
- | ABS kasa
- | Shilink iç ambalaj
- | Mikro kutu



## 3258 M

- | Metalize duvar saati
- | Kasa : Ø 350 mm
- | Kadran : Ø 308 mm
- | Yıldız kabartma kadran
- | Akar saniyeli mekanizma
- | Mineral cam
- | ABS kasa
- | Shilink iç ambalaj
- | Mikro kutu



## 3218 M

- | Metalize duvar saati
- | Kasa : Ø 350 mm
- | Kadran : Ø 308 mm
- | Yıldız kabartma kadran
- | Akar saniyeli mekanizma
- | Mineral cam
- | ABS kasa
- | Shilink iç ambalaj
- | Mikro kutu





## 3237

- | Alüminyum çerçeveli duvar saati
- | Kasa : Ø 370 mm
- | Kadran : Ø 308 mm
- | Bristol kadran
- | Mineral cam
- | Akar saniyeli mekanizma
- | ABS kasa
- | Shilink iç ambalaj
- | Mikro kutu



## 3247

- | Alüminyum çerçeveli duvar saati
- | Kasa : Ø 370 mm
- | Kadran : Ø 308 mm
- | Bristol kadran
- | Akar saniyeli mekanizma
- | Mineral cam
- | ABS kasa
- | Shilink iç ambalaj
- | Mikro kutu



## 3238

- | Alüminyum duvar saati
- | Kasa : Ø 380 mm
- | Kadran : Ø 288 mm
- | Bristol kadran
- | Akar saniyeli mekanizma
- | Mineral cam
- | ABS kasa
- | Shilink iç ambalaj
- | Mikro kutu



## 3260

- | Alüminyum duvar saati
- | Kasa : Ø 350 mm
- | Kadran : Ø 308 mm
- | Bristol kadran
- | Akar saniyeli mekanizma
- | Mineral cam
- | ABS kasa
- | Shilink iç ambalaj
- | Mikro kutu



## 3234

- | Alüminyum duvar saati
- | Kasa : Ø 350 mm
- | Kadran : Ø 308 mm
- | Bristol kadran
- | Akar saniyeli mekanizma
- | Mineral cam
- | ABS kasa
- | Shilink iç ambalaj
- | Mikro kutu



## 3269

- | Alüminyum duvar saati
- | Kasa : Ø 400 mm
- | Kadran : Ø 375 mm
- | Bristol kadran
- | Akar saniyeli mekanizma
- | Mineral cam
- | ABS kasa
- | Shilink iç ambalaj
- | Mikro kutu



**3240**

- | Alüminyum duvar saati
- | Kasa : Ø 250 mm
- | Bristol kadran
- | Akar saniyeli mekanizma
- | Mineral cam
- | ABS kasa
- | Shilink iç ambalaj
- | Mikro kutu

**3241**

- | Alüminyum duvar saati
- | Kasa : Ø 300 mm
- | Bristol kadran
- | Akar saniyeli mekanizma
- | Mineral cam
- | ABS kasa
- | Shilink iç ambalaj
- | Mikro kutu

**3242**

- | Alüminyum duvar saati
- | Kasa : Ø 350 mm
- | Bristol kadran
- | Akar saniyeli mekanizma
- | Mineral cam
- | ABS kasa
- | Shilink iç ambalaj
- | Mikro kutu

**3243**

- | Alüminyum duvar saati
- | Kasa : Ø 400 mm
- | Bristol kadran
- | Akar saniyeli mekanizma
- | Mineral cam
- | ABS kasa
- | Shilink iç ambalaj
- | Mikro kutu

**3258 ED1**

- | Bakır eskitme plastik duvar saati
- | Kasa : Ø 350 mm
- | Kadran : Ø 308 mm
- | Akar saniyeli mekanizma
- | ABS kasa
- | Yıldız kabartma kadran
- | Mineral cam
- | Shilink iç ambalaj
- | Mikro kutu

**3258 ED2**

- | Sarı eskitme plastik duvar saati
- | Kasa : Ø 350 mm
- | Kadran : Ø 308 mm
- | Akar saniyeli mekanizma
- | ABS kasa
- | Bristol kadran
- | Mineral cam
- | Shilink iç ambalaj
- | Mikro kutu





**3218 ED3**

- | Sarı eskitme plastik duvar saati
- | Kasa : Ø 350 mm
- | Kadran : Ø 308 mm
- | Akar saniyeli mekanizma
- | Bristol kadran
- | Mineral cam
- | ABS kasa
- | Shilink iç ambalaj
- | Mikro kutu

**3258 AD1**

- | Ahşap desenli plastik duvar saati
- | Kasa : Ø 350 mm
- | Kadran : Ø 308 mm
- | Akar saniyeli mekanizma
- | Bristol kadran
- | Mineral cam
- | ABS kasa
- | Shilink iç ambalaj
- | Mikro kutu

**3258 AD2**

- | Ahşap desenli plastik duvar saati
- | Kasa : Ø 350 mm
- | Kadran : Ø 308 mm
- | Akar saniyeli mekanizma
- | Bristol kadran
- | Mineral cam
- | ABS kasa
- | Shilink iç ambalaj
- | Mikro kutu

**3258 AD3**

- | Ahşap desenli plastik duvar saati
- | Kasa : Ø 350 mm
- | Kadran : Ø 308 mm
- | Akar saniyeli mekanizma
- | Bristol kadran
- | Mineral cam
- | ABS kasa
- | Shilink iç ambalaj
- | Mikro kutu

**3258 AD4**

- | Ahşap desenli plastik duvar saati
- | Kasa : Ø 350 mm
- | Kadran : Ø 308 mm
- | Akar saniyeli mekanizma
- | Bristol kadran
- | Mineral cam
- | ABS kasa
- | Shilink iç ambalaj
- | Mikro kutu

**3218 AD3**

- | Ahşap desen plastik duvar saati
- | Kasa : Ø 350 mm
- | Kadran : Ø 308 mm
- | Akar saniyeli mekanizma
- | Bristol kadran
- | Mineral cam
- | ABS kasa
- | Shilink iç ambalaj
- | Mikro kutu





**3258 Ç**

- | Çatlak desenli plastik duvar saati
- | Kasa: Ø 350 mm
- | Bristol kadran
- | Akar saniyeli mekanizma
- | Mineral cam
- | Shilink iç ambalaj
- | Mikro kutu

**3258 ÇK**

- | Kırmızı çatlak desenli plastik duvar saati
- | Kasa: Ø 350 mm
- | Bristol kadran
- | Akar saniyeli mekanizma
- | Mineral cam
- | Shilink iç ambalaj
- | Mikro kutu

**3218 Ç**

- | Çatlak desenli plastik duvar saati
- | Kasa: Ø 350 mm
- | Bristol kadran
- | Akar saniyeli mekanizma
- | Mineral cam
- | Shilink iç ambalaj
- | Mikro kutu

**3218 ÇK**

- | Kırmızı çatlak desenli plastik duvar saati
- | Kasa: Ø 350 mm
- | Bristol kadran
- | Akar saniyeli mekanizma
- | Mineral cam
- | Shilink iç ambalaj
- | Mikro kutu

**3219 Ç**

- | Çatlak desenli plastik duvar saati
- | Kasa: Ø 300 mm
- | Bristol kadran
- | Akar saniyeli mekanizma
- | Mineral cam
- | Shilink iç ambalaj
- | Mikro kutu

**3219 ÇK**

- | Kırmızı çatlak desenli plastik duvar saati
- | Kasa: Ø 300 mm
- | Bristol kadran
- | Akar saniyeli mekanizma
- | Mineral cam
- | Shilink iç ambalaj
- | Mikro kutu



## 3212 Ç

- | Çatlak desenli plastik duvar saati
- | Kasa : Ø 400 mm
- | Bristol kadran
- | Akar saniyeli mekanizma
- | Mineral cam
- | Shilink iç ambalaj
- | Mikro kutu



## 3212 ÇK

- | Kırmızı çatlak desenli plastik duvar saati
- | Kasa : Ø 400 mm
- | Bristol kadran
- | Akar saniyeli mekanizma
- | Mineral cam
- | Shilink iç ambalaj
- | Mikro kutu



## 3259

- | Bombeli duvar saati
- | Kasa : Ø 350 mm
- | Kadran : Ø 344 mm
- | Akar saniyeli mekanizma
- | Bristol kadran
- | Mineral bombeli cam
- | Shilink iç ambalaj
- | Mikro kutu



## 3218 R

- | Plastik duvar saati
- | Renkli Kadran
- | Kasa : Ø 350 mm
- | Kadran : Ø 308 mm
- | Akar saniyeli mekanizma
- | Bristol kadran
- | Mineral cam
- | ABS kasa
- | Shilink iç ambalaj
- | Mikro kutu



## 3228

- | Plastik duvar saati
- | Kasa : Ø 350 mm
- | Kadran : Ø 308 mm
- | Bristol kadran
- | Akar saniyeli mekanizma
- | Mineral cam
- | ABS kasa
- | Shilink iç ambalaj
- | Mikro kutu



## 3258 MR

- | Plastik duvar saati
- | Kasa : Ø 350 mm
- | Kadran : Ø 308 mm
- | Yıldız kabartma kadran
- | Akar saniyeli mekanizma
- | Mineral cam
- | Akrilik boyalı ABS kasa
- | Shilink iç ambalaj
- | Mikro kutu





## 3258

- | Plastik duvar saati
- | Kasa : Ø 350 mm
- | Kadran : Ø 308 mm
- | Bristol kadran
- | Akar saniyeli mekanizma
- | Mineral cam
- | Akrilik boyalı ABS kasa
- | Shilink iç ambalaj
- | Mikro kutu



## 3258 R

- | Plastik duvar saati
- | Renkli Kadran
- | Kasa : Ø 350 mm
- | Kadran : Ø 308 mm
- | Bristol kadran
- | Akar saniyeli mekanizma
- | Mineral cam
- | Akrilik boyalı ABS kasa
- | Shilink iç ambalaj
- | Mikro kutu



## 3278

- | Plastik duvar saati
- | Kasa : Ø 350 mm
- | Kadran : Ø 308 mm
- | Alüminyum kabartma kadran
- | Akar saniyeli mekanizma
- | Mineral cam
- | Akrilik boyalı ABS kasa
- | Shilink iç ambalaj
- | Mikro kutu



## 3215

- | Plastik duvar saati
- | Kasa : 280 x 300 mm
- | Kadran : 161 x 161 mm
- | Bristol kadran
- | Akar saniyeli mekanizma
- | Mineral cam
- | ABS kasa
- | Shilink iç ambalaj
- | Mikro kutu



## 3263

- | Plastik duvar saati
- | Kasa : Ø 350 mm
- | Kadran : Ø 308 mm
- | Alüminyum kabartma kadran
- | Akar saniyeli mekanizma
- | Mineral cam
- | Akrilik boyalı ABS kasa
- | Shilink iç ambalaj
- | Mikro kutu



## 3265

- | Plastik çerçeve duvar saati
- | Kasa : Ø 400 mm
- | Kadran : Ø 375 mm
- | Alüminyum kabartma kadran
- | Akar saniyeli mekanizma
- | Mineral cam
- | Akrilik boyalı ABS kasa
- | Shilink iç ambalaj
- | Mikro kutu





## 3217

- | Kasa : Ø 360 mm
- | Kadran : Ø 308 mm
- | Akar saniyeli mekanizma
- | Mineral cam
- | Bristol kadran
- | ABS kasa
- | Shrink iç ambalaj
- | Mikro kutu



## 3246

- | Krom çerçeveli duvar saati
- | Kasa : Ø 25 mm
- | Kadran : Ø 243 mm
- | Bristol kadran
- | Akar saniyeli mekanizma
- | Mineral cam
- | Akrilik boyalı ABS kasa
- | Shrink iç ambalaj
- | Mikro kutu



## 3216

- | Plastik duvar saati
- | Kasa : Ø 250 mm
- | Kadran : Ø 243 mm
- | Bristol kadran
- | Akar saniyeli mekanizma
- | Mineral cam
- | Akrilik boyalı ABS kasa
- | Shilink iç ambalaj
- | Mikro kutu



## 3219

- | Plastik duvar saati
- | Kasa : Ø 300 mm
- | Kadran : Ø 288 mm
- | Bristol kadran
- | Akar saniyeli mekanizma
- | Mineral cam
- | Akrilik boyalı ABS kasa
- | Shilink iç ambalaj
- | Mikro kutu



## 3218

- | Plastik duvar saati
- | Kasa : Ø 350 mm
- | Kadran : Ø 308 mm
- | Akar saniyeli mekanizma
- | Bristol kadran
- | Mineral cam
- | ABS kasa
- | Shilink iç ambalaj
- | Mikro kutu



## 3212

- | Plastik duvar saati
- | Kasa : Ø 400 mm
- | Kadran : Ø 375 mm
- | Akar saniyeli mekanizma
- | Bristol kadran
- | Mineral cam
- | ABS kasa
- | Shilink iç ambalaj
- | Mikro kutu



3231

- | Dikdörtgen bombeli duvar saati
- | Kasa : 470x255 mm
- | Kadran : 460x245 mm
- | Akar saniyeli mekanizma
- | Bristol kadran
- | Mineral bombeli cam
- | ABS kasa
- | Shilink iç ambalaj
- | Mikro kutu



3232

- | Dikdörtgen bombeli duvar saati
- | Kasa : 470x255 mm
- | Kadran : 460x245 mm
- | Akar saniyeli mekanizma
- | Bristol kadran
- | Mineral bombeli cam
- | ABS kasa
- | Shilink iç ambalaj
- | Mikro kutu



3202

- | Plastik duvar saati
- | Kasa : Ø 290mm
- | Akar saniyeli mekanizma
- | Plastik cam



2640

- | Plastik duvar saati / masa saati
- | 12x260x40 mm
- | Bristol kadran
- | Akar saniyeli mekanizma
- | Mineral cam
- | Shilink iç ambalaj
- | Mikro kutu



2641



2651

- | Plastik duvar saati / masa saati
- | 115x130x47
- | Bristol kadran
- | Akar saniyeli mekanizma
- | Mineral cam
- | Shilink iç ambalaj
- | Mikro kutu



2651 A (Alarmlı)



3210

- | Plastik buzdolabı saati
- | Kasa : Ø 115 mm
- | Kadran : Ø 105 mm
- | Bristol kadran
- | Akrilik cam
- | Shilink iç ambalaj
- | Mikro kutu





2757 | Para tabağı  
| Ø 17,4 cm



2961 | Para tabağı  
| Ø 16 cm



2756 | Para tabağı  
| Ø 17,4 cm

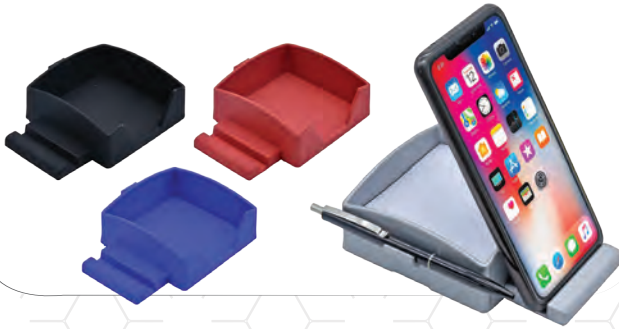


2704

| Plastik notluk  
(kağıtsız)  
| Ataçlık  
| 9 x 9 x 6,5 cm



2710 | Plastik notluk (kağıtsız)  
| Memoclip  
| Kalem bölmesi  
| 10.5 x 10 x 3.7 cm  
| Telefon standı



2708 | Plastik kalemlik  
| Ataçlık  
| 10 x 8 cm



9800 | Magnetli açacak





**6515**

- | Organizer
- | Telefonluk ve kartlık
- | Metal manyetik kilit
- | 17x23 cm

**6510**

- | Organizer
- | Ayna cep telefonu standı
- | Metal manyetik kilit
- | 17x23 cm

**6505**

- | İç dış Termo deri
- | Organizer (17x21cm)
- | Metal & Manyetik kilit
- | Kartvizitlik
- | Özel Kutu
- | 70 gr. ivory
- | İç Blok 15x21 cm
- | Gofre, UV, Serigrafı
- | 17x23 cm



04

06



07

**6494**

- | Termo deri Organizer
- (17x21cm)
- | Metal & Manyetik kilit
- | 8 hane hesap makinesi
- | Kartvizitlik
- | Özel Kutu
- | 70 gr. ivory
- | İç Blok 15x21 cm
- | Gofre, UV, Serigrafı



01



03



04



6521

- | Organizer
- | Cep telefonu cebi
- | Hesap makinesi
- | Kartlık
- | Metal manyetik kilit
- | 17x23 cm



07

03

6522

- | Organizer
- | Hesap makinesi
- | Kartlık
- | Metal manyetik kilit
- | 17x23 cm



03

06

04

6519

- | Termo Deri Organizer
- | Metal & Manyetik Kilit
- | 8 Hane Hesap Makinesi
- | Kartvizitlik
- | Özel Kutu
- | 70 gr. İvory Kağıt
- | İç Blok 15X21 cm
- | Gofre, UV, Serigrafi



06

03

01

04

6518

- | Termo Deri Organizer
- | Metal & Manyetik Kilit
- | 8 Hane Hesap Makinesi
- | Kartvizitlik
- | Özel Kutu
- | 70 gr. İvory Kağıt
- | İç Blok 15X21 cm
- | Gofre, UV, Serigrafi



03

06

04



6526

- | Termo Deri Organizer
- | Metal Kilit
- | 8 Hane Hesap Makinesi
- | Kartvizitlik
- | Özel Kutu
- | 70 gr. İvory Kağıt
- | İç Blok 15X21 cm
- | Gofre, UV, Serigrafi



03



04



01



06

6483

- | Organizer
- | Malzeme: Termo deri
- | Ebat: 135 x 196 mm
- | Ambalaj: Kutu
- | Logo Uygulama:Gofre & Lazer baskı



6442

- | Organizer
- | Malzeme: Hakiki deri
- | Ebat: 195 x 235 mm
- | Ambalaj: Kutu
- | Logo Uygulama: Gofre & Serigraf baskı



6537

- | Çantalı Ajanda
- | Termo&Suni Deri
- | Manyetik&Metal Kilit
- | Hesap Makinesi
- | Kartvizitlik
- | İvory Kağıt, Tek Renk Ofset
- | Baskı
- | İç Blok 16x24 cm Termo Deri
- | Sıcak Baskı, Serigraf Baskı





6530

- | Termo deri kapak ajanda
- | 17x24 cm
- | Kalemlik
- | Elastik Cep
- | 70 gr. ivory kağıt
- | 336 sayfa
- | Renkli Türkiye haritası
- | Gofre, UV, Serigrafi



6412

- | Termo deri kapak ajanda
- | Gizli spiralli
- | Metal isimlik
- | 16,5x22 cm
- | 70 Gr. ivory kağıt
- | 336 Sayfa
- | Tek renk ofset baskı
- | Gofre, uv, serigrafi



6447

- | Termoderi kapak ajanda
- | Gizli spiralli
- | 17 x 24 cm
- | İvory 70 gr. kağıt
- | Tarihli iç
- | Krem rengi kağıt
- | Serigraf, sıcak baskı ve UV baskıya uygundur.



6446

- | Termoderi kapak ajanda
- | Spiralli
- | 17 x 24 cm
- | İvory 70 gr. kağıt
- | Tarihli iç
- | Krem rengi kağıt
- | Serigraf, sıcak baskı ve UV baskıya uygundur.

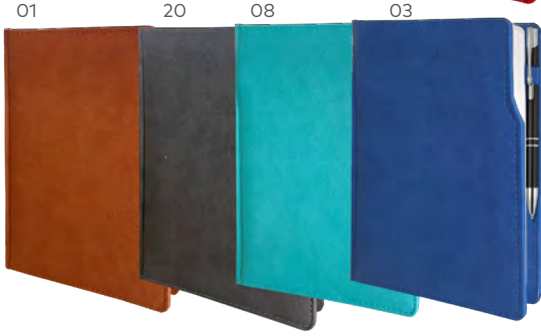


## 6436

- | Termo deri kapak ajanda
- | 17x24 cm
- | 70 gr. ivory kağıt
- | Kalemlik
- | Tarihli iç sayfa
- | Krem rengi kağıt
- | Gofre, UV, Serigrafi



06

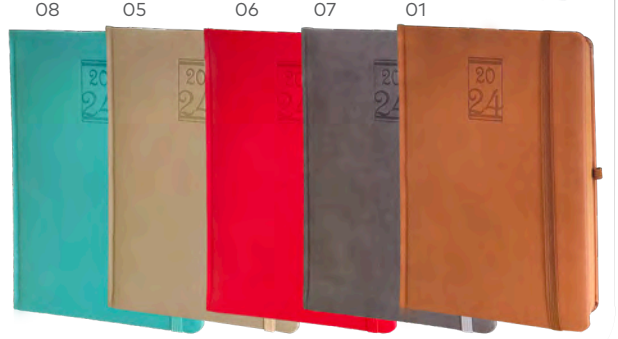


## 6440

- | Termo deri kapak ajanda
- | 17x24 cm
- | 70 gr. ivory kağıt
- | Renkli boyalı kenar
- | Tarihli iç sayfa
- | Krem rengi kağıt
- | Gofre, UV, Serigrafi



03



## 6481

- | Termoderi kapak ajanda
- | 17 x 24 cm
- | İvory 70 gr. kağıt
- | Tarihli iç
- | Krem rengi kağıt
- | Kalem geçme yeri
- | Serigraf, sıcak baskı ve UV baskıya uygundur.



07



## 6488

- | Termoderi kapak ajanda
- | 17 x 24 cm
- | İvory 70 gr. kağıt
- | Tarihli iç
- | Krem rengi kağıt
- | Serigraf, sıcak baskı ve UV baskıya uygundur.



01



## 6580

| Termoderi kapak ajanda  
| 20x28 cm  
| 90 gr. ivory kağıt  
| 144 sayfa | Gofre, UV,  
Serigraf



## 6538

| Termoderi kapak ajanda  
| 13 x 21 cm  
| Ivory kağıt  
| Sıcak baskı, lazer baskı,  
serigraf baskı



## 6539

| Termoderi haftalık ajanda  
| 9 x 14 cm  
| Krem rengi kağıt  
| Gofre, UV, Serigraf



## 6535

| Ticari ajanda  
| 17 x 24 cm  
| Krem rengi kağıt  
| Gofre, UV, Serigraf



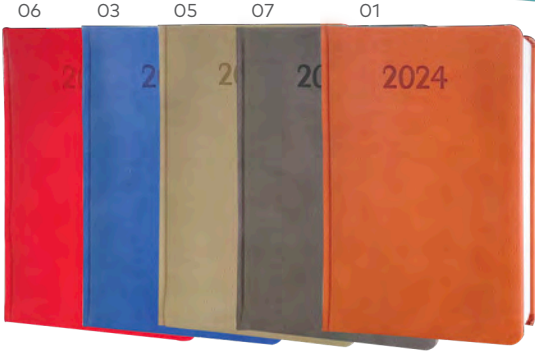


6480

- | Termoderi kapak ajanda
- | 17 x 24 cm
- | İvory 70 gr. kağıt
- | Tarihli iç
- | Krem rengi kağıt
- | Serigraf, sıcak baskı ve UV baskıya uygundur.

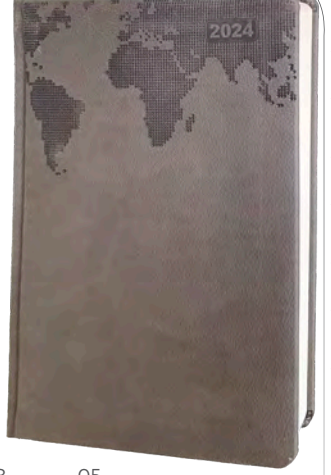


08

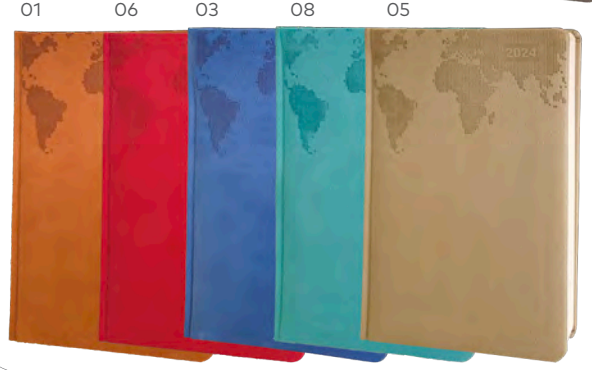


6476

- | Termoderi kapak ajanda
- | 17 x 24 cm
- | İvory 70 gr. kağıt
- | Tarihli iç
- | Krem rengi kağıt
- | Serigraf, sıcak baskı ve UV baskıya uygundur.



07



6445

- | Termoderi kapak ajanda
- | 17 x 24 cm
- | İvory 70 gr. kağıt
- | Tarihli iç
- | Krem rengi kağıt
- | Kalem geçme yeri
- | Serigraf, sıcak baskı ve UV baskıya uygundur



01



6449

- | Termoderi kapak ajanda
- | 17 x 24 cm
- | İvory 70 gr. kağıt
- | Tarihli iç
- | Krem rengi kağıt
- | Serigraf, sıcak baskı ve UV baskıya uygundur



01



6528

| Termo deri ajanda  
| 17 x 24 cm  
| 336 sayfa  
| 70 gr ivory



Kalem Takma Yeri

6529

| Termo deri ajanda  
| 15 x 21 cm  
| 336 sayfa  
| 70 gr ivory  
| Serigraf, sıcak baskı ve UV  
baskıya uygundur



6485

| Termo deri kapak defter  
| 11,5x20 cm  
| 80 gr. ivory kağıt  
| Kareli - çizgili - noktalı iç  
yapraklar  
| Sayfa ayrıçlar 150 gr.  
kraft kağıt  
| Lastikli  
| Gofre, UV, Serigrafı



03



01

04



06

13



6490

| Termoderi kapak defter  
| 16 gb USB bellekli kilit  
| 13 x 21 cm  
| 1. hamur 70 gr. kağıt - 120 yaprak  
| Krem rengi kağıt  
| Serigraf, sıcak baskı ve UV  
baskıya uygundur



06



03

04



## 6430

| Termoderi kapak defter  
| 15 x 21 cm  
| 1. hamur 70 gr. kağıt - 112  
yaprak  
| Krem rengi kağıt  
| Kartvizit, telefon ve kalem  
bölmesi  
| Serigraf, sıcak baskı ve UV  
baskıya uygundur



01



03



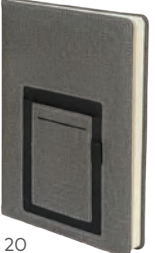
06



07



08



20

## 6509

| Termoderi kapak defter  
| 13x21 cm  
| Manyetik kilit  
| Kenar boyama  
| 80 gr. ivory kağıt  
| 224 sayfa  
| Tek renk ofset baskı  
| Gofre, UV



05



01



03



04



06



07



08

## 6517

| Termo deri magnetli  
defter  
| 13x21 cm  
| 70 gr. ivory kağıt, 120  
yaprak  
| Manyetik kalem tutucu  
| Gofre, UV, Serigraf



01



03



06



20

MİKNATISLI  
TUTMA YERİ

## 6479

| Termoderi kapak defter  
| 13 x 21 cm  
| Tarihsiz iç  
| 1. hamur 80 gr. kağıt - 112  
yaprak  
| Krem rengi kağıt  
| Kalem geçme yeri  
| Serigraf, sıcak baskı ve UV  
baskıya uygundur



03



20

01

06

04

08



## 6458

| Salpa deri kapak defter  
| 13 x 21 cm  
| Tarihsiz iç - çizgili  
| 1. hamur 80 gr. kağıt - 96 yaprak  
| Krem rengi kağıt  
| Sayfa kenarları renkli  
| Serigraf, sıcak baskı ve UV  
baskıya uygundur



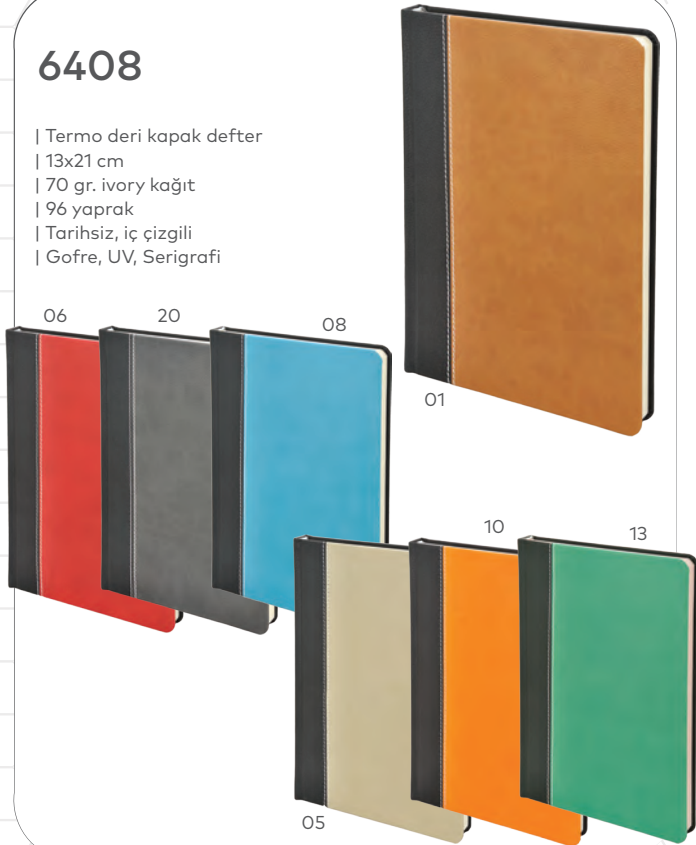
## 6465

| Termoderi kapak defter  
| 13 x 21 cm  
| Tarihsiz iç - çizgili  
| 1. hamur 80 gr. kağıt - 112 yaprak  
| Krem rengi kağıt  
| Sayfa kenarları renkli  
| Kalem geçme yeri  
| Serigraf, sıcak baskı ve UV  
baskıya uygundur



## 6408

| Termo deri kapak defter  
| 13x21 cm  
| 70 gr. ivory kağıt  
| 96 yaprak  
| Tarihsiz, iç çizgili  
| Gofre, UV, Serigrafı



## 6470

| Termo deri Defter  
| 15x21cm  
| Kalemlik  
| 80 gr. ivory  
| 224 sayfa  
| Tek renk ofset baskı  
| Gofre, UV



## 6461

- | Termo deri kapak defter
- | 13x21 cm
- | 70 gr. ivory kağıt
- | 112 yaprak
- | Kareli iç
- | Lastikli
- | Gofre, UV, Serigrafi



08



03

04

06

01



## 6463

- | Termoderi kapak defter
- | 13 x 21 cm
- | Tarihsiz iç - çizgili
- | 1. hamur 80 gr. kağıt - 96 yaprak
- | Krem rengi kağıt
- | Kalem geçme yeri
- | Serigraf, sıcak baskı ve UV baskıya uygundur



05

13 02 10 08 11 07 03 06 04



## 6560

- | Termoderi kapak defter
- | 13x21 cm
- | Yumuşak kapak
- | Holmen krem kağıt
- | 60 gr. 80 yaprak
- | Çizgili kağıt
- | Gofre, UV, Serigrafi



10



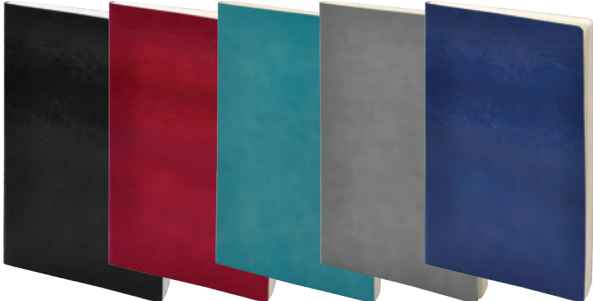
04

06

08

07

03



## 6497

- | Termo deri kapak
- | 13x21 cm
- | Holmen krem kağıt
- | 60 gr. 80 yaprak
- | Çizgili kağıt
- | Lastikli kalemlik
- | Gofre, UV, Serigrafi



08

04

06

03

20

01



6498

- | Termoderi kapak defter
- | 13x21 cm
- | Elastik Cep
- | Holmen krem kağıt
- | 60 gr. 80 yaprak
- | Çizgili kağıt
- | Kalemlik
- | Gofre, UV, Serigrafi

07



06

20

01

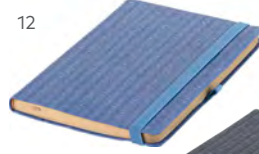
03



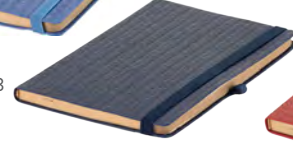
6472

- | Termoderi Yumuşak kapak
- | 13x21 cm
- | Altın yıldız sayfa Kenarı
- | 1. hamur 70 gr. Kağıt - 120 yaprak
- | Krem renk kağıt
- | Serigrafi, Sıcak ve UV baskıya uygundur.

12



03



06



04



6523

- | Terzi dikiş
- | 9 x 14 cm
- | 64 sayfa
- | 70 gr. Ivory



Terzi dikiş



6532

- | Salpa Deri Defter
- | 13 x 21cm
- | 160 sy, krem kağıt
- | 60 gr holmen
- | Serigraf, sıcak baskı ve UV baskıya uygundur



6468

- | Termoderi kapak defter
- | 13 x 21 cm
- | Tarihsiz iç - çizgili
- | 96 yaprak
- | Krem rengi kağıt
- | Kalem geçme yeri
- | Serigraf, sıcak baskı ve UV baskıya uygundur

10



13



04



07



08



01



03



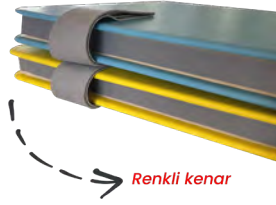
06





6555

| Termo deri defter  
| 15 x 21 cm  
| 240 sayfa  
| 70 gr ivory  
| Miknatıslı  
| Serigraf, sıcak baskı ve UV  
baskıya uygundur



Renkli kenar



6544

| Termo Deri Defter  
| 13 x 21cm  
| 160 sayfa krem kağıt  
| 60 gr holmen  
| Serigraf, sıcak baskı ve UV  
baskıya uygundur



6533

| Terzi Dikiş Defter  
| 13 x 21 cm  
| 64 sayfa  
| 70 gr. Ivory



Terzi dikiş

6565

| Termo deri defter  
| 15 x 21 cm  
| 240 sayfa  
| 70 gr. ivory



Renkli kenar

6561

| Termo deri defter  
| Kareli  
| 13x21 cm  
| 70 gr. ivory kağıt  
| Lastikli kalemlik  
| Serigraf, sıcak baskı  
ve UV baskıya uygundur



6564

| Termo deri defter  
| Çizgili  
| 13x21 cm  
| 70 gr. ivory kağıt  
| Lastikli kalemlik  
| Serigraf, sıcak baskı ve UV  
baskıya uygundur



6492

- | Kraft sert kapak defter
- | 9 x 14 cm
- | Kalem takma yeri
- | 110 gr. siyah iç - 64 yaprak
- | Serigraf ve UV baskıya uygundur



6491

- | Kraft sert kapak defter
- | 13 x 21 cm
- | Kalem takma yeri
- | 110 gr. siyah iç - 64 yaprak
- | Serigraf ve UV baskıya uygundur



4356

- | Geri dönüşümlü defter
- | Ham bez kumaş
- | Çizgili sayfa
- | A6



6437

- | Thermo deri kapak defter
- | 13 x 21 cm
- | Gümüş yıldız sayfa kenarı
- | 1. hamur 70 gr. kağıt - 120 yaprak
- | Krem rengi kağıt
- | Serigraf, sıcak baskı ve UV baskıya uygundur



6463-1

- | Termoderi kapak defter
- | 13 x 21 cm
- | Tarihsiz iç
- | 1. hamur 80 gr. kağıt - 112 yaprak
- | Krem rengi kağıt
- | Sayfa kenarları renkli
- | Kalem geçme yeri
- | Serigraf, sıcak baskı ve UV baskıya uygundur



6453

- | Termo deri kapak defter
- | 9x14 cm
- | Tarihsiz iç - Çizgili
- | 1. hamur 80gr kağıt
- | Kalemlik
- | 96 yaprak
- | Krem rengi kağıt
- | Gofre, UV, Serigrafı



**8139** | 500 ml.  
| 3'lü set  
| Termos bardak



**8107** | 420 ml.  
| İç: Paslanmaz çelik  
| Dış: Paslanmaz çelik



**8106** | 500 ml.  
| İç: Paslanmaz çelik  
| Dış: Paslanmaz çelik  
| Kendinden bardaklı



**8149**  
| 500 ml.  
| Kendinden bardaklı  
| İç: Paslanmaz çelik  
| Dış: Paslanmaz çelik



**8131**

| 750 ml.  
| İç: Paslanmaz çelik  
| Dış: Paslanmaz çelik



**8141**

| 500 ml.  
| İç: Paslanmaz çelik  
| Dış: Paslanmaz çelik





8108

- | 500 ml.
- | İç: Paslanmaz çelik
- | Dış: Paslanmaz çelik
- | Analog ısı göstergesi
- | Süzgeçli iç hazne



8118

- | 450 ml.
- | İç: Paslanmaz çelik
- | Dış: Paslanmaz çelik
- | Basmalı otomatik kapak
- | Kapak muhafaza kilidi



8147

- | 420 ml.
- | Paslanmaz çelik



8154

- | İç: Paslanmaz çelik
- | Dış: Ahşap kaplama



8151

- | 500 ml.
- | İç: Paslanmaz çelik
- | Dış: Paslanmaz çelik
- | Kaydırmaz taban



8152

- | 450 ml.
- | Paslanmaz çelik
- | Kaymaz taban



## 8136

- | 500 ml
- | İç dış çelik malzemeden üretilmiştir.
- | Koku yapmaz, sağlıklıdır.
- | Sızdırmaz
- | Ergonomik Gövde
- | Lazer baskı için uygundur.



## 8153

- | 500 ml.
- | Paslanmaz çelik
- | Şeffaf kapak
- | Kaymaz taban



## 8180

- | 500 ml. devrilmez termos
- | İç: Paslanmaz çelik
- | Dış: Plastik

Devrilmez!  
Vantuz  
özellığı  
vardır.



## 8182

- | 350 ml. devrilmez termos
- | İç: Paslanmaz çelik
- | Dış: Plastik



Devrilmez!  
Vantuz  
özellığı  
vardır.

## 8181

- | 450 ml. çift duvarlı termos
- | İç: Paslanmaz çelik
- | Dış: Çelik döner kapaklı
- | Vakumlu



## 8132

- | 350 ml. süzgeçli termos
- | Kilitli kapak
- | İç: Paslanmaz çelik
- | Dış: Paslanmaz çelik



## 8137

- | 500 ml.
- | İç: Paslanmaz çelik
- | Dış: Paslanmaz çelik



## 8133

- | 500 ml. termos
- | French press özellikli
- | İç: Paslanmaz çelik
- | Dış: Paslanmaz çelik



## 8159

- | 500 ml.
- | İç: Paslanmaz çelik
- | Dış: Paslanmaz çelik



## 8187

- | 250 ml termos
- | İç: Paslanmaz çelik
- | Dış: Plastik
- | 4 Renk ofset veya dijital baskılı



## 8184

- | 350 ml.
- | Kilitli kapak
- | Full ofset sarmal baskı
- | İç: Paslanmaz çelik
- | Dış: Şeffaf plastik



## 8186

- | 250 ml. termos
- | İç: Paslanmaz çelik
- | Dış: Plastik





## 8115

- | 500 ml.
- | Kolay taşınabilir bambu kapak
- | İç: Paslanmaz çelik
- | Dış: Paslanmaz çelik



## 8112

- | 500 ml.
- | Rubber gövde
- | İç: Paslanmaz çelik
- | Dış: Paslanmaz çelik



## 8143

- | 750 ml.
- | Emzikli matara
- | Paslanmaz çelik



## 8144

- | 500 ml.
- | Emzikli matara
- | Paslanmaz çelik



## 8103

- | 500 ml Vakumlu Termos
- | Çift Duvarlı
- | İç: 304 Paslanmaz Çelik
- | Dış: 201 Paslanmaz Çelik
- | Boyut: 7.5x21 cm



## 8104

- | 450 ml Led Göstergeli Termos
- | Çift Duvarlı
- | İç: 304 Paslanmaz Çelik
- | Dış: 201 Paslanmaz Çelik
- | Boyut: 6.5x22.5 cm
- | Dereceli ışıklı led göstergeli



## 8130

| 280 ml. termos bardak  
| İç: Paslanmaz çelik  
| Dış: Çelik



## 8148

| 250 ml.  
| Paslanmaz çelik



## 8110

| 300 ml.  
| Dış: Plastik  
| İç: Paslanmaz çelik



## 8155

| Dereceli termos  
| 450 ml.  
| Ekran sıcaklık göstergeli  
| İç: Paslanmaz çelik  
| Dış: Paslanmaz çelik

Değiştirilebilir pilli dijital kapak

DEĞİŞEBİLİR  
PİLLİ KAPAK  
TÜRKİYE'DE İLK



8117

| Bambu termos  
| 450 ml.  
| Sızdırmaz Kapak  
| İç: Paslanmaz çelik



8142

| 500 ml.  
| İç: Paslanmaz çelik  
| Dış: Paslanmaz çelik



8145

| 320 ml.  
| Paslanmaz çelik



LPO207012 | Porselen çay seti  
Picasso Set | 15 parça



8174

| Emzikli cam matara  
| 500 ml.



8172

| 500 ml. ve 750 ml. seçeneği ile  
| Cam gövde, metal kapak  
| Kumaş kılıf





8161

| 350 ml.  
| Cam gövde, metal kapak  
| 2 katmanlı soğuk içecek veya sıcak içeceklerde el yakmaz  
| İç filtre sayesinde bitki çaylarınız, soğuk meyve püreleriniz için ideal



8162

| 350 ml.  
| Cam gövde, bambu kapak  
| 2 katmanlı soğuk içecek veya sıcak içeceklerde el yakmaz  
| İç filtre sayesinde bitki çaylarınız, soğuk meyve püreleriniz için ideal



8156

| 600 ml.  
| Detoks matara



8157

| 750 ml.  
| Detoks matara



8158

| 800 ml.  
| Spreyli matara

Spreyli kapak



8160

| 600 ml.  
| Spreyli matara

Spreyli kapak



8402

| Ahşap kutulu & cezveli  
Türk kahvesi seti

8403

| Kadife kutulu & cezveli  
Türk kahvesi seti

8404

| Kadife kutulu  
fincan seti

8405

| Kadife kutulu  
fincan seti

8406

| Özel kutulu koku seti  
| Kokulu mum  
| Oda kokusu  
| Kolonya

8407

| Özel kutulu  
fincan seti

8408 | Özel kutulu kokulu mum



8409

| Özel kutulu bardaklı  
sürahi

8441

| Porselen kupa



8442

| Porselen kupa



8443

| Porselen kupa



8444

| Porselen kupa



8445

| Porselen kupa



8446

| Porselen kupa



8447

| Porselen kupa



8448

| Porselen kupa





8544

| Seramik fincan



8551

| Seramik fincan



8432

| Seramik kupa



8433

| Seramik kupa



8434

| Seramik kupa



8435

| Seramik kupa



8436

| Seramik kupa



8437

| Seramik kupa



9501

| Kristal plaket  
| Bakı türü: UV

9508

| Kristal plaket  
| Bakı türü: UV

9511

| Kristal plaket  
| Bakı türü: UV

9510

| Kristal plaket  
| Bakı türü: UV

1224

| Sümen kalemi



1224

| Sümen kalemi



5984 | Metal plaka



41 x 11 mm

4517

| Suni deri kalemlik  
| Kartvizit bölmesi  
| Notluk  
| Ataçlık  
| 28,5 x 10,5 x 11 cm



4506

| Suni deri kalemlik  
| Kartvizit bölmesi  
| Notluk  
| 10,5 x 24,5 x 9,5 cm



4528

| Suni deri kalemlik  
| Kartvizit bölmesi  
| 25,5 x 10 x 8,5 cm



4527

| Suni deri kalemlik  
| Kartvizit bölmesi  
| Notluk  
| 12,5 x 24,5 x 9,5 cm



4529

| Suni deri kalemlik  
| Kartvizit bölmesi  
| 10,5 x 21 x 10,5 cm



4509

| Suni deri kalemlik  
| Kartvizit bölmesi  
| Notluk  
| 10,5 x 26,5 x 9,5 cm





4504

- | Suni deri kalemlik
- | Kartvizit bölmesi
- | Cep telefonu bölmesi
- | 10,5 x 21 x 10,5 cm



4510

- | Suni deri kalemlik
- | Telefon standı
- | Kartvizit bölmesi
- | Notluk
- | 22 x 10,5 x 11 cm



4514

- | Suni deri kalemlik
- | Kartvizit bölmesi
- | Notluk
- | 25,5 x 10 x 8,5 cm



4512

- | Suni deri kalemlik
- | Kartvizit bölmesi
- | 12 x 10,5 x 11 cm



4526

- | Suni deri notluk
- | 9,5 x 9,5 x 10,5 cm



4515

- | Suni deri kalemlik
- | 10 x 7 x 10 cm



4523

- | Suni deri kalemlik
- | Kartvizit bölmesi
- | Notluk
- | 24 x 10 x 10 cm



4507

- | Suni deri kalemlik
- | Kartvizit bölmesi
- | Notluk
- | 9 x 9 x 13 cm



4516

| Suni deri kalemlik  
| Kartvizit bölmesi  
| Notluk  
| Cep telefonu bölmesi  
| 13 x 9 x 10 cm



2541

| Suni deri bardak altlığı  
| 4'lü set



6120

| Suni deri masa düzenleyicisi  
| Mouse Pad  
| Telefon standı  
| Kalemlik



6125

| Suni deri masa düzenleyicisi  
| Mouse Pad  
| Telefon standı  
| Kalemlik



6199

| Mouse pad  
| Emprime baskı



6110

| Mouse pad  
| Emprime baskı



6191

| Standart  
mousepad



6192

| Standart  
bardak altlığı  
| 8,75x8,75cm(kare)  
veya 8,8x8,8 cm  
(yuvarlak)





## 6340

- | A4 boy toplantı bloknodu
- | Kartvizit bölümü
- | Kalem takma yeri
- | Evrak- tablet bölümü
- | Hesap makinesi
- | Karton kutulu



## 6340 B

- | A4 boy toplantı bloknodu
- | Kartvizitlik bölümü
- | Kalem takma yeri
- | Evrak tablet bölümü
- | Telefon standı



## 6332

- | A4 boy toplantı bloknodu
- | Kartvizit bölümü
- | Telefon bölümü
- | Kalem takma yeri
- | Evrak -tablet bölümü
- | Karton kutulu
- | 24 x 32 cm



## 6331

- | A5 boy toplantı bloknodu
- | Kartvizit bölümü
- | Telefon bölümü
- | Kalem takma yeri
- | Evrak bölümü
- | Karton kutulu
- | 18,5 x 23 cm



## 6343

- | A4 boy toplantı bloknodu
- | Kartvizit bölümü
- | Lastikli telefon - powerbank bölümü
- | Kalem takma yeri
- | Evrak bölümü
- | Karton kutulu
- | 25 x 32,5 cm



## 6335-1

- | A5 boy toplantı bloknodu



## 6334

- | VIP Lüks suni deri kapaklı toplantı bloknodu
- | 21 x 29,7 cm
- | 1. hamur 70 gr. kağıt
- | Beyaz iç kağıt
- | 25 yaprak
- | Hesap makinesi
- | Kartvizit & kalem bölümü
- | Boydan boyda fermuarlı



## 6344

- | Suni deri toplantı bloknodu
- | 21 x 29,7 cm
- | 1. Hamur 70 gr. Kağıt
- | Beyaz İç Kağıt
- | 25 Yaprak
- | Hesap Makinesi
- | Kartvizit & Kalem Bölmesi





**6770**

- | Sirt çantası
- | 40 x 30 cm
- | Laptop bölmeli

**6772**

- | Sirt çantası
- | 40 x 30 cm
- | Laptop bölmeli

**6774**

- | Sirt çantası
- | 44 x 30 cm
- | Laptop bölmeli
- | Yan cepli

**6775**

- | Sirt çantası
- | 44 x 30 cm
- | Laptop bölmeli
- | Yan cepli

**6771**

- | Sirt çantası
- | 44 x 30 cm
- | Laptop bölmeli
- | Yan cepli



**6779**

| Sirt çantası  
| 40 x 30 cm  
| Laptop bölmeli

**6780**

| Sirt çantası  
| 40 x 30 cm  
| Laptop bölmeli

**6773**

| Evrak çantası  
| 30 x 41 cm  
| Laptop bölmeli  
| Sert gövde

**6777**

| Evrak çantası  
| Su geçirmez keten kumaş  
| Laptop bölmeli  
| Askılı

**6776**

| Evrak çantası  
| Su geçirmez keten kumaş  
| Laptop bölmeli  
| Askılı

**6782**

| Malzeme: Keçe & Deri  
| Laptop standlı  
evrak çantası



6910

| Ebat: 35 X 40 cm  
| Malzeme: 43 tel, 130 gr doğal  
ham bez çanta  
| Baskı Cinsi: Transfer, Serigraf



6911

| Ebat: 15 X 20 cm  
| Malzeme: 43 tel, 130 gr doğal  
ham bez çanta  
| Baskı Cinsi: Transfer, Serigraf



6912

| Ebat: 35 x 40 cm  
| Malzeme: su geçirmez  
impertex  
| Baskı cinsi: transfer, serigraf



6906

| Ebat: 35 X 40 Cm  
| Malzeme: 43 tel, 130 gr doğal ham  
bez çanta  
| Baskı Cinsi: Transfer, Serigraf



6908

| Ebat: 35 X 40 cm, körük 8 cm  
| Malzeme: 43 tel, 130 gr doğal  
ham bez çanta  
| Baskı Cinsi: Transfer, Serigraf



6909

| Ebat: 50 X 40 cm, körük 10 cm  
| Malzeme: 43 tel, 130 gr doğal  
ham bez çanta  
| Baskı Cinsi: Transfer, Serigraf





8768

- | Şemsiye
- | Gökkuşuğu renkleri
- | Otomatik açılır mekanizma
- | Çelik gövde
- | Rubber sap
- | 8 Panel



8764

- | Şemsiye
- | Gri/Renkli panel seçeneği
- | Otomatik açılır mekanizma
- | Çelik gövde
- | Ahşap sap
- | 8 Panel



8772

- | Şemsiye
- | Manuel mekanizma
- | Çelik gövde
- | Plastik sap
- | 8 Panel



8770

- | Şemsiye
- | Otomatik açılır - kapanır mekanizma
- | Çelik gövde
- | Rubber sap
- | 8 Panel



8765

- | Fiber glass kırılmaz şemsiye
- | Ahşap sap
- | Süspansiyonlu mekanizma
- | 8 panel
- | Ø 110 cm



8766

- | Fiber glass kırılmaz şemsiye
- | Plastik sap
- | Süspansiyonlu mekanizma
- | 8 panel
- | Ø 110 cm



**8632** | El feneri  
| 11 x Ø 3 cm  
| 9 Led



**8614** | Metal el feneri  
| 12 cm boy  
| Ø 2.6 cm  
| Metal



**8609** | Metal el feneri  
| 8 cm boy  
| Ø 2 cm



**8615** | Boyun askılı  
tükenmez kalem  
| Penlight



**1515** | Penlight



**1516**

| Penlight



8617

| Plastik ışıklı anahtarlık



8650

| Fenerli tornavida seti  
| Tornavida yuvası  
| Kemer aparatı



8722

| Kare suni deri cep aynası  
| 6,7 x 6,7 cm



8721

| Yuvarlak suni deri cep aynası  
| Ø 7 cm



8723

| Dikdörtgen suni deri  
cep aynası  
| 8,5 x 6 cm



8719

| Buğday samanından  
yapılmış katlanır ayna  
| Ø 7 cm





8720

| Cep Aynası  
| 60 x 60mm

8717

| Aynalı manikür seti  
| 5 parça

8716

| Manikür seti  
| 5 parça

8715

| Manikür seti  
| 4 parça

8762

| Tek kullanımlık yağmurluk  
| Plastik yuvarlak kutu  
| Asma aparatı

8763

| Plastik katlanır yelpaze



8760

| Eldivenli buz kazıyıcı



7598

| Plastik kamera kapatıcı  
| Kendinden yapışkanlı  
| Kayar kapak

**2856** | Suni deri kartvizitlik  
| Metal gövde



**2850** | Suni deri kartvizitlik  
| Metal gövde



**2866** | Suni deri kartvizitlik  
| Alüminyum gövde



**2861** | Metal kartvizitlik



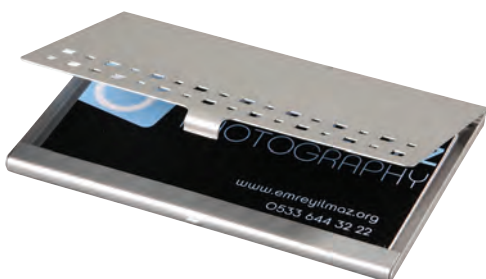
**2862** | Alüminyum kartvizitlik



**2863** | Alüminyum kartvizitlik



**2864** | Alüminyum kartvizitlik



**2865** | Alüminyum kartvizitlik



2855

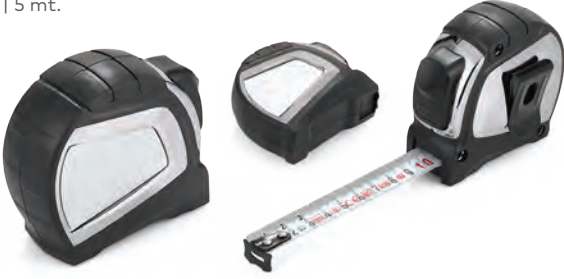
| Suni deri kartvizitlik



8660

| Poliüretan Metre  
| Uzunluk: 1.5 mt

8653

| Şerit Metre  
| 5 mt.

8654

| Şerit Metre  
| 3 mt.

8657

| Şerit Metre  
| 5 mt.8655 | Şerit Metre  
| 3 mt.

8658

| Şerit Metre  
| 3 mt.

8656

| Şerit Metre  
| 3 mt.



8702

| Fenerli 5 fonksiyonlu çakı seti  
| 15,5x3,8 cm



8701

| Çok fonksiyonlu çakı seti  
| 10,1 x 4,5 cm



8712

| 7 fonksiyonlu çakı seti  
| 8,4 x 2 cm



8703

| 5 fonksiyonlu çakı seti  
| 8,5 x 1,4 cm



8704

| 8 fonksiyonlu çakı seti  
| 10,7 x 2,3 cm



9801

| Paslanmaz çelik tirbüşon  
| Çift kollu mekanizma  
| Ölçüler: 2,1 x 12 x 1,3 cm



5175

| Metal anahtarlık  
| Lazer baskıya uygundur



5262

| Metal anahtarlık  
| Lazer baskıya uygundur



5278

| Metal anahtarlık  
| Lazer baskıya uygundur



5137

| Metal anahtarlık  
| Lazer baskıya uygundur



5268

| Metal anahtarlık  
| Lazer baskıya uygundur

5406 | Metal anahtarlık  
| Lazer baskıya uygundur

5176

| Metal anahtarlık  
| Lazer baskıya uygundur



5149

| Metal deri anahtarlık  
| Lazer baskıya uygundur



5238

| Metal başlıklı termoderi  
anahtarlık  
| Lazer ve sıcak baskıya  
uygundur



5269

| Metal anahtarlık  
| Lazer baskıya uygundur



5287

| Metal anahtarlık



5276

| Metal deri anahtarlık  
| Lazer baskıya uygundur



5141

| Metal deri anahtarlık



5142

| Metal deri anahtarlık



5208

| Metal deri anahtarlık



5266

| Metal deri anahtarlık





5100

| Metal anahtarlık  
| Lazer baskıya uygundur



5217

| Metal anahtarlık  
| Lazer baskıya uygundur



5260

| Metal anahtarlık  
| Lazer baskıya uygundur



5219

| Metal anahtarlık  
| Lazer baskıya uygundur



5220

| Metal anahtarlık  
| Lazer baskıya uygundur



5221

| Metal anahtarlık  
| Lazer baskıya uygundur



5218

| Metal anahtarlık  
| Lazer baskıya uygundur



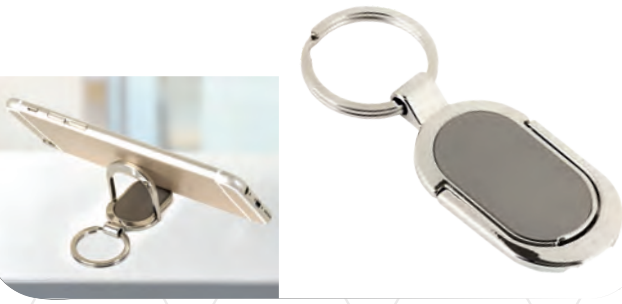
5192

| Metal anahtarlık  
| Telefon standı  
| Lazer baskıya uygundur



5194

| Metal anahtarlık  
| Telefon standı  
| Lazer baskıya uygundur



5119

| Metal anahtarlık  
| Telefon standı  
| Lazer baskıya uygundur



5265

| Eva anahtarlık  
| Telefon standı



5139

| Metal jeton anahtarlık  
| Metal açacak  
| Lazer baskıya uygundur



5115

| Metal açacak anahtarlık  
| Lazer baskıya ve plasto  
etikete uygundur



5130

| Metal açacak anahtarlık  
| Lazer baskıya ve plasto  
etikete uygundur



5132

| Metal açacak anahtarlık  
| Lazer baskıya ve plasto  
etikete uygundur



5134

| Metal açacak anahtarlık  
| Lazer baskıya ve plasto  
etikete uygundur



5166

| Kutulu metal döner anahtarlık  
| Lazer baskıya ve plasto etikete uygundur



5229

| Metal çift taraflı döner anahtarlık  
| Lazer baskıya uygundur



5133

| Metal çift taraflı döner anahtarlık  
| Lazer baskıya uygundur



5237

| Takvimli anahtarlık  
| Lazer baskıya uygundur



5138

| 5 cm ölçülü anahtarlık  
| Lazer baskıya uygundur



5112

| Metal anahtarlık  
| Lazer baskıya uygundur



5104

| Metal anahtarlık  
| Lazer baskıya uygundur



5105

| Metal anahtarlık  
| Lazer baskıya uygundur





5279

| Metal deri anahtarlık



5147

| Metal anahtarlık



5110

| Metal anahtarlık  
| Lazer baskıya uygundur

5117

| Metal anahtarlık  
| Lazer baskıya uygundur

5184

| Metal anahtarlık  
| Lazer baskıya uygundur

5186

| Çift taraflı metal anahtarlık  
| Lazer baskıya uygundur

5163

| Metal anahtarlık  
| Lazer baskıya ve plasto  
etikete uygundur

5223

| Metal anahtarlık  
| Lazer baskıya uygundur

5150

| Metal anahtarlık  
| Lazer baskıya ve plasto etikete uygundur



5160

| Metal anahtarlık  
| Lazer baskıya ve plasto etikete uygundur



5170

| Metal anahtarlık  
| Lazer baskıya ve plasto etikete uygundur



5111

| Metal anahtarlık  
| Lazer baskıya uygundur



5131

| Metal anahtarlık  
| Lazer baskıya uygundur



5135

| Metal anahtarlık  
| Lazer baskıya uygundur



5187

| Metal anahtarlık  
| Lazer baskıya uygundur



02289

| Çok Amaçlı Kanca



5256

| Plastik baret  
anahtarlık



5113

| Metal anahtarlık  
| Lazer baskıya uygundur



5114

| Metal anahtarlık  
| Lazer baskıya uygundur



5145

| Metal anahtarlık  
| Lazer baskıya uygundur



5215

| İnce metal anahtarlık  
| Lazer baskıya uygundur



5216

| İnce metal anahtarlık  
| Lazer baskıya uygundur



5120

| Metal anahtarlık  
| Lazer baskıya uygundur



5122

| Metal anahtarlık  
| Lazer baskıya uygundur





## 5289 R

| Metal anahtarlık  
| Aacak



## 5289

| Metal anahtarlık  
| Aacak



## 5288

| Metal anahtarlık



## 5114 P

| Metal purjör anahtarlık  
| Lazer baskıya uygundur



## 5246

| Metal gövde krom kaplama  
purjör anahtarlık  
| Plasto etiket baskıya  
uygundur



## 5241

| Metal gövde krom kaplama  
purjör anahtarlık  
| Metal kabartma baskıya  
uygundur



## 5242

| Metal gövde krom kaplama  
purjör anahtarlık  
| Plasto etiket baskıya  
uygundur



## 5113 P

| Metal purjör anahtarlık  
| Lazer baskıya uygundur



## 5247

| Metal gövde krom kaplama  
purjör anahtarlık  
| Plasto etiket baskıya  
uygundur



5603

| Metal telefon standı - telefon yüzüğü



5602

| Metal telefon standı - telefon yüzüğü



5601

| Metal telefon standı - telefon yüzüğü



5271 | Çift taraflı akrilik anahtarlık



5272 | Çift taraflı akrilik anahtarlık



5273

| Çift taraflı akrilik anahtarlık



5274

| Çift taraflı akrilik anahtarlık



5250

| Metal anahtarlık  
| Lazer baskıya uygundur



5604

| Metal anahtarlık



5404

| Metal anahtarlık



5244

| Krom kaplama  
mineli anahtarlık



5249

| Eskitme özel  
tasarım anahtarlık



5245

| Gold kaplama anahtarlık



5257

| Özel şekilli açacak anahtarlık



5251

| Döküm anahtarlık



5188

| Metal çanta askısı  
| Lazer baskıya ve plasto  
etikete uygundur



5201

| Özel kesim kauçuk anahtarlık







## 6162

- Kapak**  
| 350gr. Amerikan  
bristol  
| 4 renk baskı  
| Selofanlı  
**İç**  
| 80gr. 1.hamur  
| Tek renk baskı  
| 50-75-100 yaprak  
**Ebatlar**  
| 21 x 30 cm  
| 17 x 24 cm  
| 15 x 21 cm  
| 10 x 15 cm



## 6163 SİRALLİ SERT KAPAK DEFTER



## 6164 GİZLİ SİRALLİ DEFTER

- Kapak**  
| 170 gr. kuşe kağıda  
1,8 mm taslama  
| 4 renk baskı  
| Selofanlı  
**İç**  
| 80gr. 1.hamur  
| Tek renk baskı  
| 50-75-100 yaprak  
**Ebatlar**  
| 21 x 30 cm  
| 17 x 24 cm  
| 15 x 21 cm



## 6165

- | Unutmayınız kartı  
| 8 x 12 cm  
| Kutu : 300 gr.  
amerikan Bristol  
| 4 renk baskılı -  
selofanlı  
| İç sayfalar: 170 gr.  
mat kuşe  
| 80 yaprak



## BK-01

- | Üstten tutkallı  
bloknöt  
| 10 x 14 cm / 14,5 x  
21 cm / 21 x 29,7 cm  
| 350 gr. karton  
| Tek renk baskılı  
| 50-100 yaprak  
| 80 gr. 1. hamur



## BK-06

- | Taç kapaklı kalemli  
bloknöt  
| 14,5 x 21 cm / 17 x  
24 cm /  
21 x 29,7 cm  
| 350 gr. kuşe  
| 4 renk baskılı  
| 50 yaprak  
| 80 gr. 1. hamur  
Kalem dahil değildir



## BK-04

- | Taç kapaklı tekli bloknöt  
| 10,5 x 14 cm / 14,8 x 21  
cm / 21 x 29,7 cm  
| 350 gr. kuşe  
| 4 renk baskılı  
| 50 yaprak  
| 80 gr. 1. hamur



## BK-02

- | Üstten spiralli bloknöt  
| 14,5 x 21 cm / 17 x 24 cm /  
21 x 29,7 cm  
| 350 gr. amerikan bristol  
| 4 renk baskılı  
| 50-100 yaprak  
| 80 gr. 1. hamur



**BK-05**

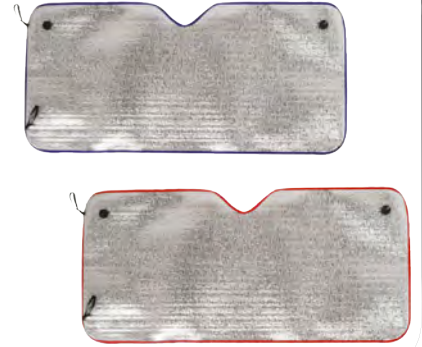
| Taç kapaklı çift bloknot  
| 14,5 x 21 cm / 17 x 24 cm /  
21 x 29,7 cm  
| 350 gr. amerikan bristol  
| 4 renk baskılı  
| 50-100 yaprak  
| 80 gr. 1. hamur

**KB-03**

| Küp bloknot  
| 8 x 8 cm / 8 x 8 cm  
| Kutu: 350 gr. amerikan  
bristol  
| 4 renk baskılı  
| Parlak-mat selefionlu  
| 80 gr. 1. hamur  
| 750'lik - 500'lük - 300'lük  
ve 250'lik

**6174** | Karton oto güneşliği**6175**

| Metalize oto güneşliği

**6198**

| Araç içi fan oto kokusu  
| 60 gün etkili  
| Sağlık bakanlığı onaylı

**6196**

| Oto kokusu

**91030**

| Kirlangıç ikili masa bayrağı

**91032**

| Üçlü masa bayrağı





9304

- | Polyester kumaş
- | 5 panel, 2 adet kuşgözü
- | Tepe düğmeli
- | Cirt ayarlı



9302

- | Polyester kumaş
- | 5 panel, 2 adet kuşgözü
- | Tepe düğmeli
- | Cirt ayarlı



9330

- | Koton şapka



9306

- | Bisiklet yaka t-shirt
- | Yüzde yüz pamuk
- | 30/1 suprem open end
- | 125 gr veya 145 gr m2
- | Farklı renk seçenekleri



9307

- | Yakalı ve düğmeli t-shirt
- | İki ad düğme, kısa kol
- | Pike kumaş
- | 200 gr veya 210 gr m2
- | Farklı renk seçenekleri



8757

- | Polar
- | Beden: S - M - L - XI - Xxl
- | Malzeme: 280 gr universal kumaş
- | Baskı Cinsi: Nakış + serigrafî



8756

- | Yelek
- | Beden: S - M - L - XI - XXI
- | Malzeme: Memory ve micro kumaş
- | Baskı Cinsi: Nakış + serigrafi



8755

- | Beden: Standart beden XI
- | Malzeme: 0,02 mm kalınlıkta elastik PE
- | Baskı Cinsi: baskısız (baskıya uygun değildir)



9320

- | Polar kumaş
- | İstenen renkte üretim imkanı
- | 200- 240 gr kumaş



9321

- | Polar kumaş
- | Ebat (20 cm x 150 cm)
- | İstenen renkte üretim imkanı
- | 200- 240 gr kumaş



9322

- | Polar kumaş
- | İp Büzgülü bere ve atkı takımı
- | Atkı (20 cm x 150 cm)
- | İstenen renkte üretim imkanı
- | 200- 240 gr kumaş



9323

- | Polar kumaş
- | Ekonomik bere
- | Atkı (20 cm x 150 cm)
- | İstenen renkte üretim imkanı
- | 200- 240 gr kumaş



7102

| Manyetolu çakmak  
| Telefon standı

7101

| Taşlı çakmak  
| Telefon standı

7120 | Cricket taşlı çakmak



7126 | Moni taşlı siboblu çakmak



7128

| Tokai manyetolu çakmak



7127

| Manyetolu çakmak



7100

| Tokai taşlı çakmak

